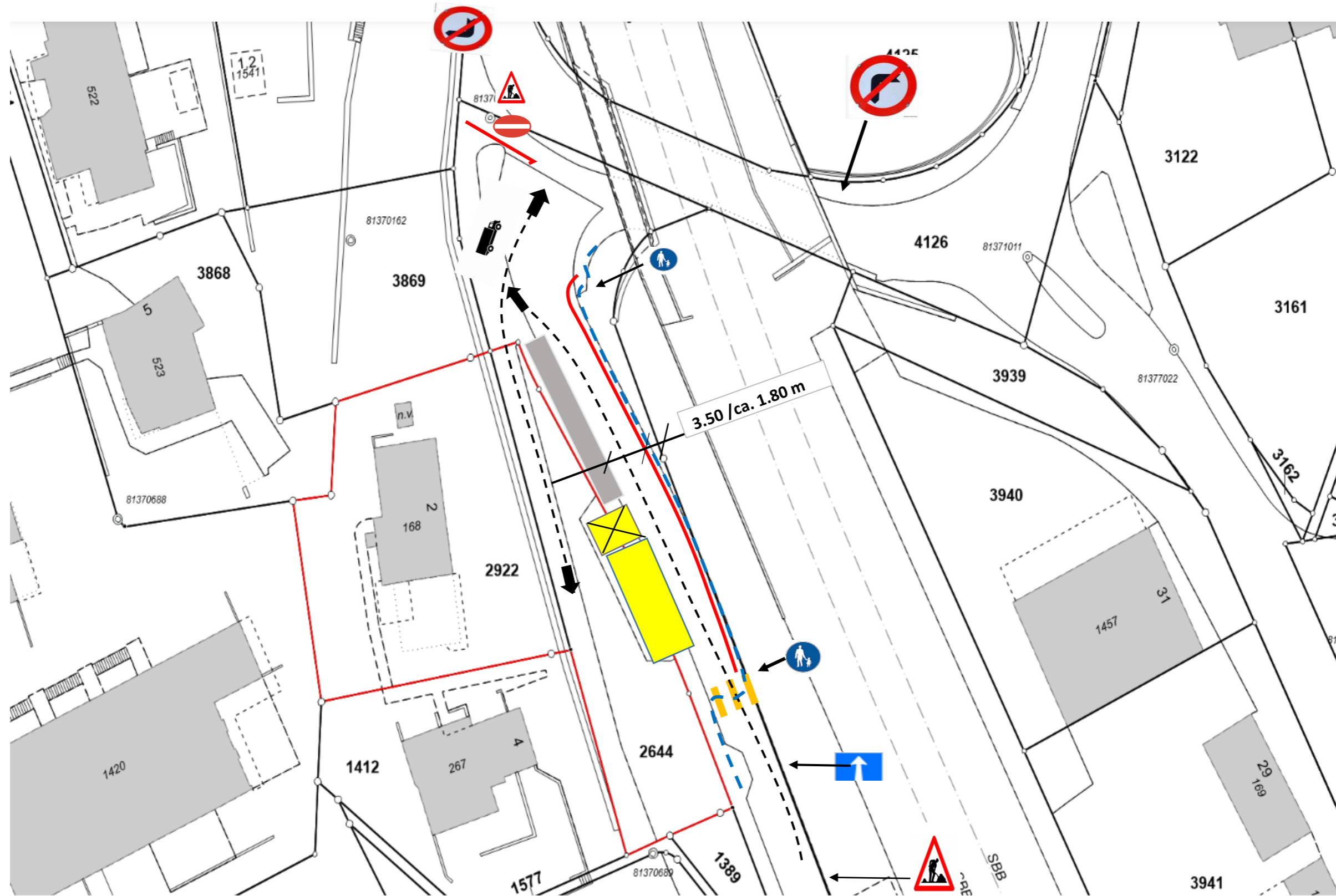



Signalisation- und Absperrungssystem Fachstrasse 2





----- Baustellen Ein-/Ausfahrt

 prov. Fussgängerstreifen
Installationsplatz mit Hebegerät

----- Fussgänger

 Warteraum für Fahrzeuge

 Baulampen alle 2 Meter mit stehendem Licht

 Baustellenabschränkung (In der Höhe zwei rot-weiße Absperrlatten)