

# BehiG Ausbau Bushaltestellen Oberrieden, Tannenbach

Situation 1:200

Projekt Nr. 115004942 - 243    Plan Nr.    Datum: 15.09.2023    Erstellt: tus

115004942 - 243

Masstab: 1:200    Geprüft: tord

Format: 30 x 105    Freigegeben: fif

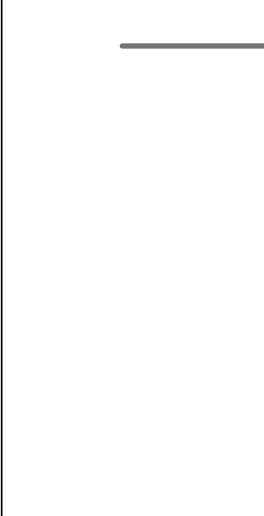
Index	Datum	Erstellt	Geprüft	Freigegeben	Änderung
A					
B					
C					

**AFRY Schweiz AG**  
Herostrasse 12  
CH-8048 Zürich  
Tel. +41 44 355 55 55  
info.ch@afry.com  
www.afry.ch

**Legende:**

Bestehend

Projekt

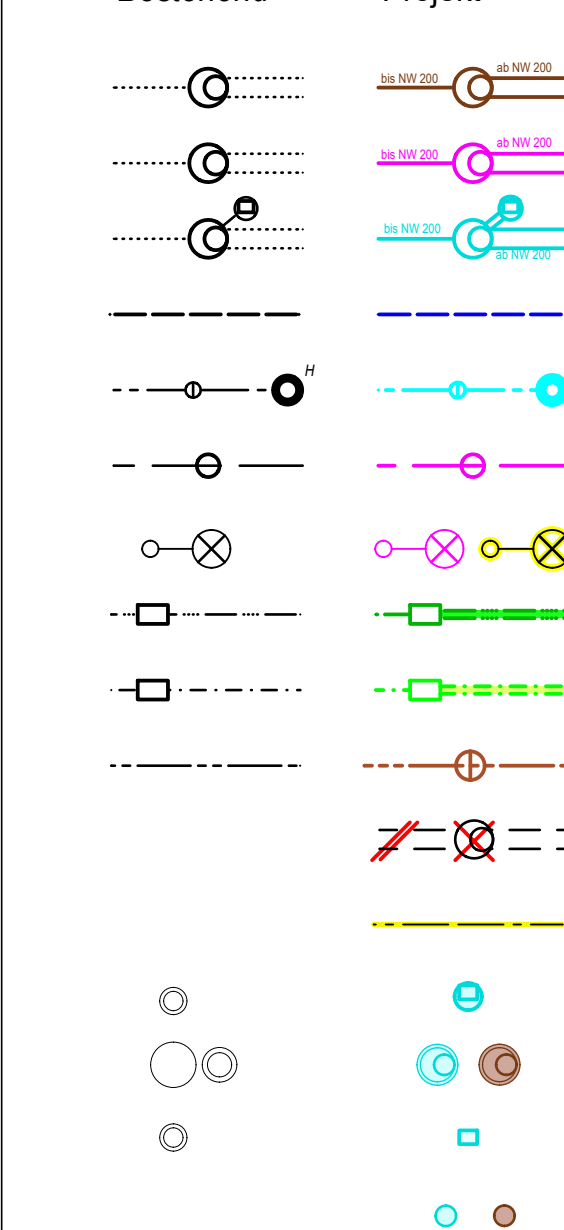


- Situation
- Fahrbahn
- Trottoir / Trottoir (überfahrbare Bereiche)
- Oberfläche nicht versiegelt
- Rückbau / Grünstreifen / Bankett
- Pflästerung
- Anpassung Belag
- Anpassung Pflästerung / Verbundstein
- Gestaltung gem. seperatem Konzept

**Legende Werkleitungen:**

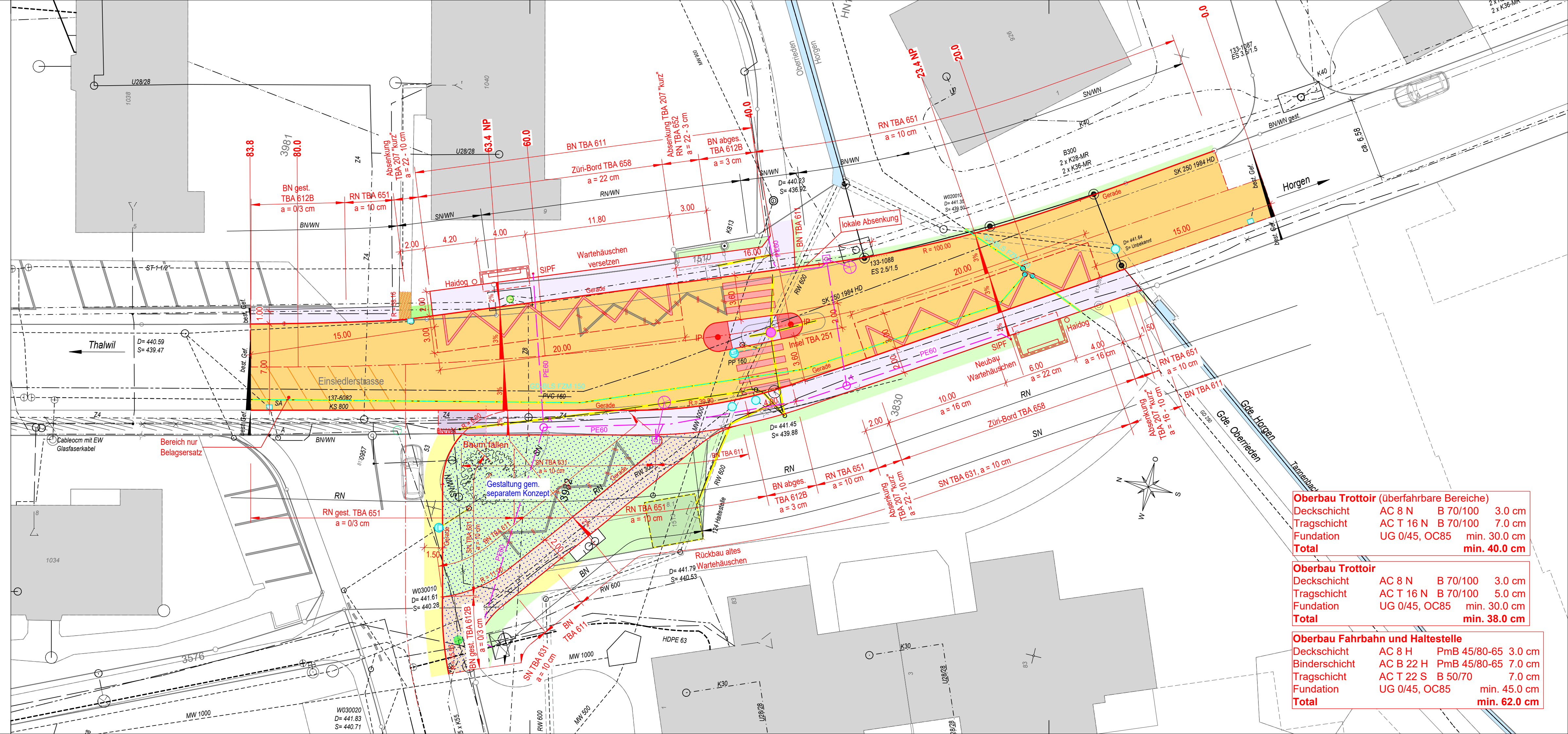
Bestehend

Projekt



- Schmutzwasser
- Mischabwasser
- Strassenabwasser
- Sickerwasser
- Trinkwasser
- Elektro
- Beleuchtungskandelaber (Neu/Abbruch)
- TV / UPC
- Telefon / Swisscom
- Gas
- Abbruch
- Ausserbetriebnahme / Abbruch falls nötig
- SA
- KS
- SA (Ersatz Deckel Strassenablauf)
- KS (Ersatz Deckel Kontrollschacht)

Die Werkleitungen wurden bei den Werken erhoben und vor Ort nicht sondiert. Für die Richtigkeit und Vollständigkeit der eingetragenen Leitungen oder unterirdischen Anlagen besteht keine Gewähr. Die genaue Lage der eingetragenen Werkleitungen ist vor Beginn der Bauarbeiten durch den Unternehmer bei den Werken zu erheben.



**Oberbau Trottoir (überfahrbare Bereiche)**

Deckschicht	AC 8 N	B 70/100	3.0 cm
Tragschicht	AC T 16 N	B 70/100	7.0 cm
Fundation	UG 0/45, OC85		min. 30.0 cm
<b>Total</b>			<b>min. 40.0 cm</b>

**Oberbau Trottoir**

Deckschicht	AC 8 N	B 70/100	3.0 cm
Tragschicht	AC T 16 N	B 70/100	5.0 cm
Fundation	UG 0/45, OC85		min. 30.0 cm
<b>Total</b>			<b>min. 38.0 cm</b>

**Oberbau Fahrbahn und Haltestelle**

Deckschicht	AC 8 H	PmB 45/80-65	3.0 cm
Binderschicht	AC B 22 H	PmB 45/80-65	7.0 cm
Tragschicht	AC T 22 S	B 50/70	7.0 cm
Fundation	UG 0/45, OC85		min. 45.0 cm
<b>Total</b>			<b>min. 62.0 cm</b>