



Gemeindeversammlung

vom

Montag 23. Juni 2008, 20⁰⁰ Uhr
in der Pünthalle

Rechnung 2007

Politische Gemeinde





Übersicht

Inhaltsverzeichnis	Seiten
1. Vorworte Finanzvorsteher	1
2. Zusammenfassung	2
3. Kennzahlen	3
4. Laufende Rechnung, Zusammenzug nach Artengliederung	4
5. Laufende Rechnung, Zusammenzug nach Aufgabengliederung	5
6. Laufende Rechnung, Einzelkonten nach Aufgaben gegliedert	6 - 17
7. Investitionsrechnung, Zusammenzug nach Sachgruppen	18
8. Stellenplan Gemeindeverwaltung	18
9. Investitionsrechnung, Einzelkonten nach Aufgaben gegliedert	19 - 22
10. Abschreibungstabelle	23
11. Bilanzzusammenzug	24
12. Abschiede	25 - 26
13. Kommentar	27 - 31
14. Übersicht Jahresrechnungen Zweckverbände	32

Finanzvorsteher : Hans Rudolf Leuzinger

Rechnungsführer: Werner Landtwing

Vorworte Finanzvorsteher

Liebe Stimmbürgerinnen und Stimmbürger

Die Laufende Rechnung 2007 weist einen Aufwandüberschuss von 451'650 Franken aus. Budgetiert war ein Aufwandüberschuss von 708'000 Franken. Der Minderaufwand von 256'350 Franken ist grösstenteils auf höhere als veranschlagte Steuer- 518'146 Franken, Zinserträgen 241'344 Franken, Grundstückgewinn- 535'986 Franken und Handänderungssteuern 162'153 Franken zurückzuführen. Wegen der hohen Steuerkraft 2006, mussten 1'012'522 Franken mehr Steuerkraftausgleich an den Staat abgeliefert werden.

Bereiche die in der Laufenden Rechnung wesentlich zur Veränderung gegenüber dem Budget 2007 beigetragen haben [weniger Erträge und mehr Aufwand (-), mehr Erträge und weniger Aufwand (+)].

- | | |
|---------------------------|---------------|
| • Behörden und Verwaltung | Fr. + 103'512 |
| • Kultur & Freizeit | Fr. - 85'259 |
| • Gesundheit | Fr. - 338'995 |
| • Soziale Wohlfahrt | Fr. + 78'205 |
| • Verkehr | Fr. + 81'747 |
| • Finanzen und Steuern | Fr. + 398'053 |

Erfreulich ist, dass bei der beeinflussbaren Kostenart, Personalaufwand 17'254 Franken Mehraufwand, und beim Sachaufwand ein Minderaufwand von 7'695 Franken zu verzeichnen ist. Bei einem Budgetvolumen von 6'677'500 Franken dieser beiden Kostenarten, was doch 37.9% des gesamten Aufwandbudget entspricht, ist die Abweichung mit 9'559 Mehraufwand, kleiner als 0.1%.

Bei den Investitionen ins Verwaltungsvermögen, sind Minderausgaben von 311'153 Franken ausgewiesen.

- | | | |
|--|-------------|----------------|
| • Verwaltungsvermögen Politische Gemeinde | Fr. 301'482 | Minderausgaben |
| • Verwaltungsvermögen Wasserwerke | Fr. 128'447 | Minderausgaben |
| • Verwaltungsvermögen Kanalisation/Kläranlagen | Fr. 118'776 | Mehrausgaben |

Durch die einspaltige Darstellung von Ausgaben und Einnahmen, bzw. Aktiven und Passiven, werden die Ausgaben, bzw. die Aktiven, mit einem Vorzeichen (dem – (Minus)) ausgewiesen. Die Einnahmen und die Passiven dagegen haben kein Vorzeichen.

Hinweise für Ergänzungen und Anpassungen nehme ich gerne entgegen.

Ihr Finanzvorsteher: Hans Rudolf Leuzinger

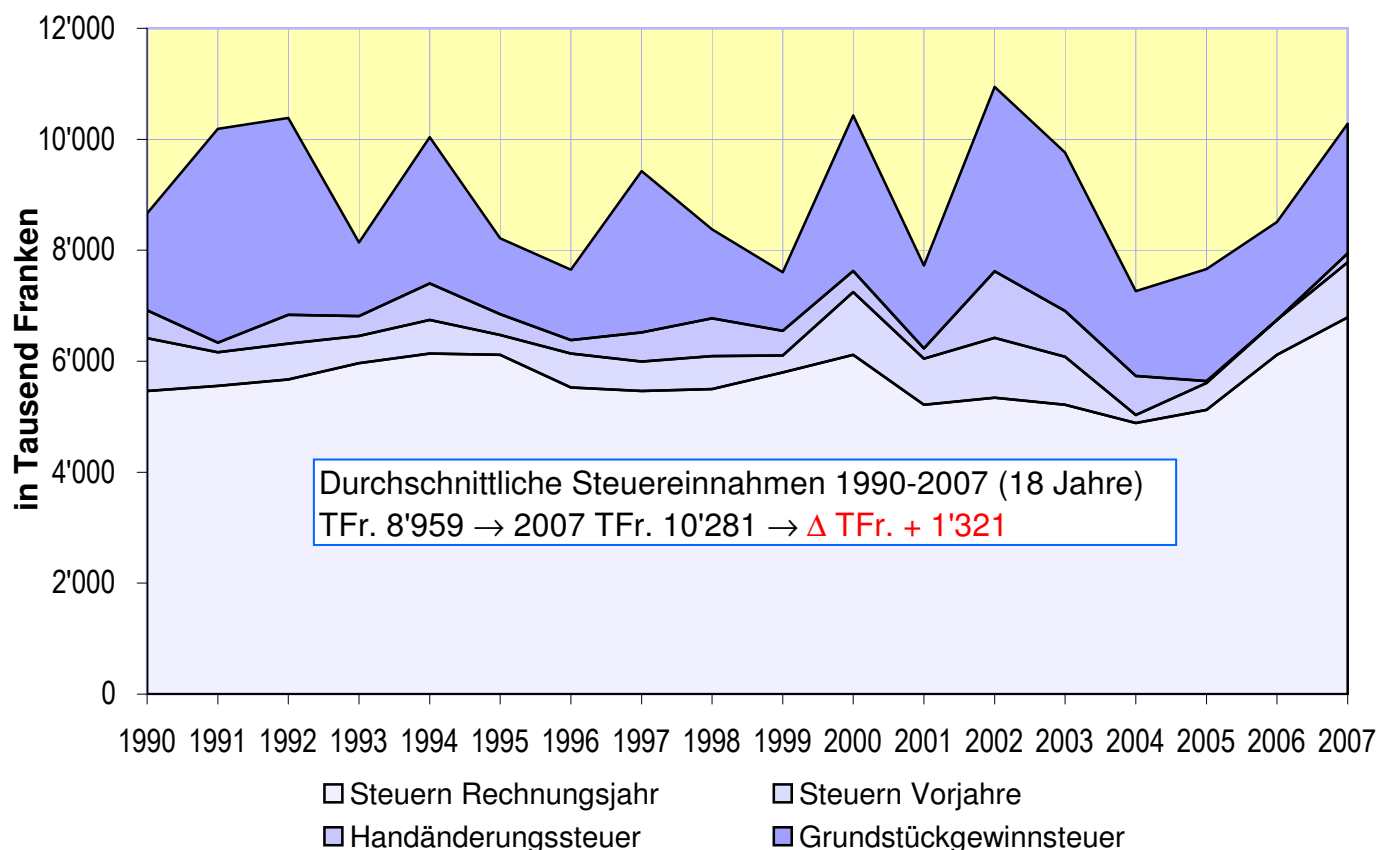


Zusammenfassung

+ Abweichungen = ergebnisverbessernd / - Abweichungen = ergebnisverschlechternd

Rechnung 2005	Rechnung 2006	- = Aufwand / + = Erträge		Budget 2007	Rechnung 2007	Abw.R 2007-B 2007	
		Inhalt / Text				in Fr.	in %
-16'974'211	-19'289'999	Laufende Rechnung	Total Aufwand	-17'631'900	-19'070'887	-1'438'987	-8
11'262'356	12'952'081		Total Ertrag ohne ord. Steuern VA	10'693'900	11'828'229	1'134'329	11
5'711'855	6'337'918		Zu deckender Aufwandüberschuss	6'938'000	7'242'658	304'658	4
16'530'950	17'465'271		Einfacher Steuerertrag netto 100%	17'800'000	19'402'880	1'602'880	9
31%	35%		Steuern Politisches Gut	35%	35%	0	0
5'124'595	6'112'845		Steuerertrag Pol.Gut, Rechnungsjahr	6'230'000	6'791'008	561'008	9
-587'260	-225'073		Aufwandüberschuss	-708'000	-451'650	256'350	36
0	0		Ertragsüberschuss	0	0	0	
-3'671'688	-2'158'959	Invest.-Rechn.	Total Ausgaben Verwaltungsver.	-2'335'000	-1'830'449	504'551	22
1'482'097	590'463		Total Einnahmen Verwaltungsver.	473'000	279'602	-193'398	-41
-2'189'591	-1'568'497		Nettoinvestitionen VV	-1'862'000	-1'550'847	311'153	17
-2'189'591	-1'568'497	Finanzierung	Netto Invest. Verwaltungsvermögen	-1'862'000	-1'550'847	311'153	17
1'459'791	1'466'697		Ordentliche Abschreibungen	1'586'000	1'490'047	-95'953	-6
0	0		Zusätzliche Abschreibungen	0	0	0	
-587'260	-225'073		Erfolg laufende Rechnung	-708'000	-451'650	256'350	36
0	0		Finanzierungsüberschuss I	0	0	0	
-1'317'060	-326'873		Finanzierungsfehlbetrag I	-984'000	-512'450	471'550	48
-29'307'973	-34'282'269	Bestandesrechnung	Finanzvermögen	-32'000'822	-37'088'891	5'088'069	16
-14'136'800	-14'238'600		Verwaltungsvermögen	-15'134'000	-14'299'400	-834'600	-6
-51'397	-39'905		Spezialfinanzierungen (Aktivsaldo)	23'103	0	23'103	***
20'442'683	24'478'444		Fremdkapital	24'600'597	28'794'483	-4'193'886	-17
1'004'466	933'558		Spezialfinanzierungen (Passivsaldo)	1'200'000	804'076	395'924	33
1'212'615	907'389		Verrechnungen	599'866	0	599'866	
20'836'406	22'241'382		Eigenkapital	20'711'256	21'789'732	1'078'477	5

Steuereinnahmen

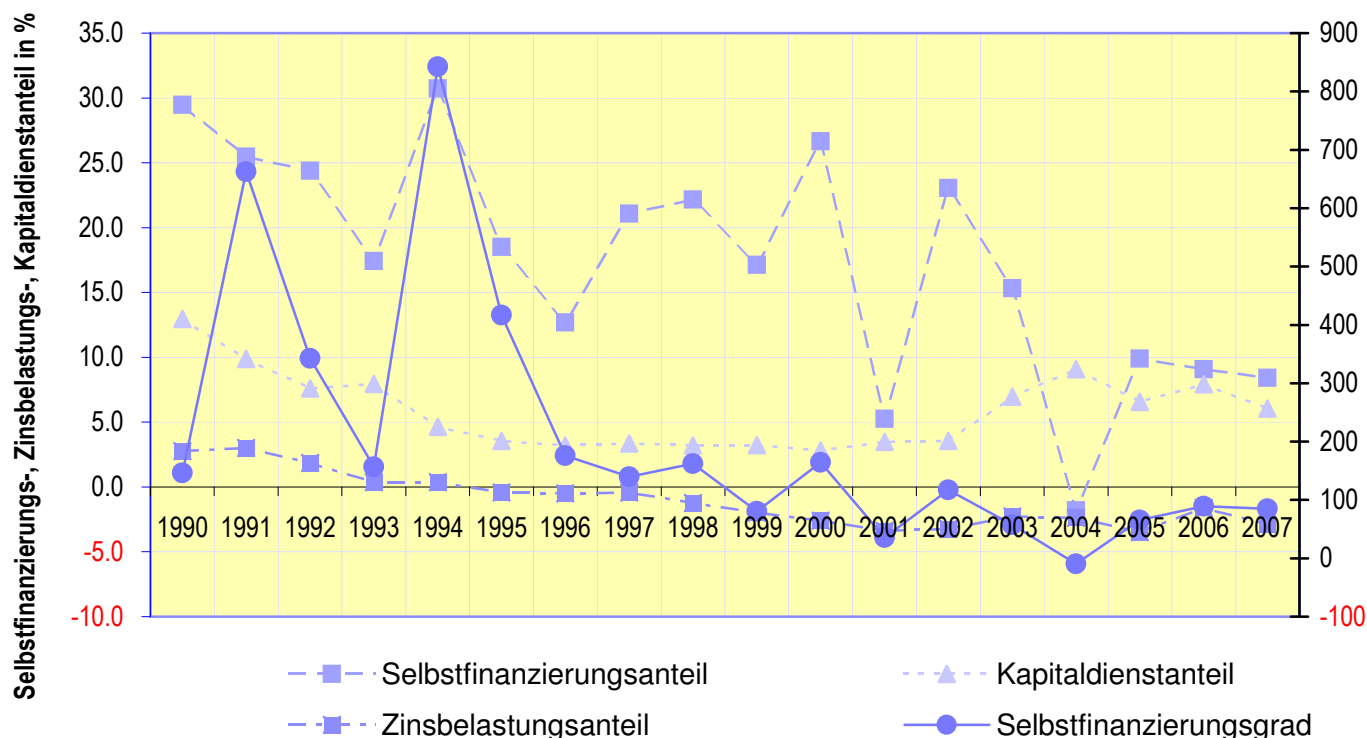




Kennzahlen

Inhalt / Text	Rechn. 2003	Rechn. 2004	Rechn. 2005	Rechn. 2006	Rechn. 2007	Ø 03-07
Selbstfinanzierungsgrad						
Ausgang Der Selbstfinanzierungsgrad zeigt auf, wieviel Prozent der Nettoinvestitionen durch den Cash Flow (Innenfinanzierung) abgedeckt werden konnten.	57.3%	-9.4%	65.7%	89.2%	85.1%	52.8%
Ziel 100 % sind langfristig anzustreben						
Beurteilung Werte von 70-80 % sind volkswirtschaftlich verantwortbar						
Selbstfinanzierungsanteil						
Ausgang Der Selbstfinanzierungsanteil zeigt auf, welcher Teil des Ertrages für Investitionen oder zur Schuldentilgung herangezogen werden kann.	15.3%	-1.8%	9.9%	9.1%	8.4%	8.5%
Ziel Anteil von mehr als 20 % = hohe Finanzkraft						
Beurteilung Werte von 10-20% zählen zur mittleren Finanzkraft						
Zinsbelastungsanteil						
Ausgang Der Zinsbelastungsanteil zeigt die Fremdkapitalzinsen in Prozent des Ertrages.	-2.3%	-2.4%	-3.5%	-1.6%	-2.9%	-2.5%
Ziel Werte um 0% sind erstrebenswert						
Beurteilung Sehr gute Werte, → Zinsbelastungsanteil → Legislaturziel = Bandbreite von -2% bis 0%						
Kapitaldienstanteil						
Ausgang Der Kapitaldienstanteil gibt an, wieviele % des Ertrages für den Kapitaldienst (Zinsen /ord. Abschreib.) für die in der Vergangenheit getätigten Investitionen aufgewendet werden müssen.	7.0%	9.1%	6.6%	7.9%	6.1%	7.2%
Ziel Werte zwischen 5% - 10 % sind erstrebenswert						
Beurteilung Kleine Belastung						
Nettovermögen (bzw. Nettoschuld)						
Ausgang Überschuss des Finanzvermögens über das Fremdkapital. Nettovermögen (+) / Nettoschuld (-) in Fr. 1'000	11'555	8'801	7'461	8'698	8'096	8'922
Nettoverm. (+) / Nettoschuld (-) in Fr. Einwohner	2'460	1'832	1'530	1'783	1'650	1'846
Ziel Werte um 0 sind anzustreben						
Beurteilung Gute Werte, hohe Substanz. → Nettovermögen pro Einwohner → Legislaturziel = Bandbreite von 0-1'000 Fr./Einwohner						
Steuerkraft (einfache Staatssteuer 100%)						
pro Steuerzahler in Franken (2007 = 3'021 Steuerzahler)	5'585	5'450	5'617	5'826	6'423	5'786
pro Einwohner in Franken (2007 = 4'907 Einwohner)	3'365	3'280	3'390	3'580	3'954	3'516

Kennzahlen



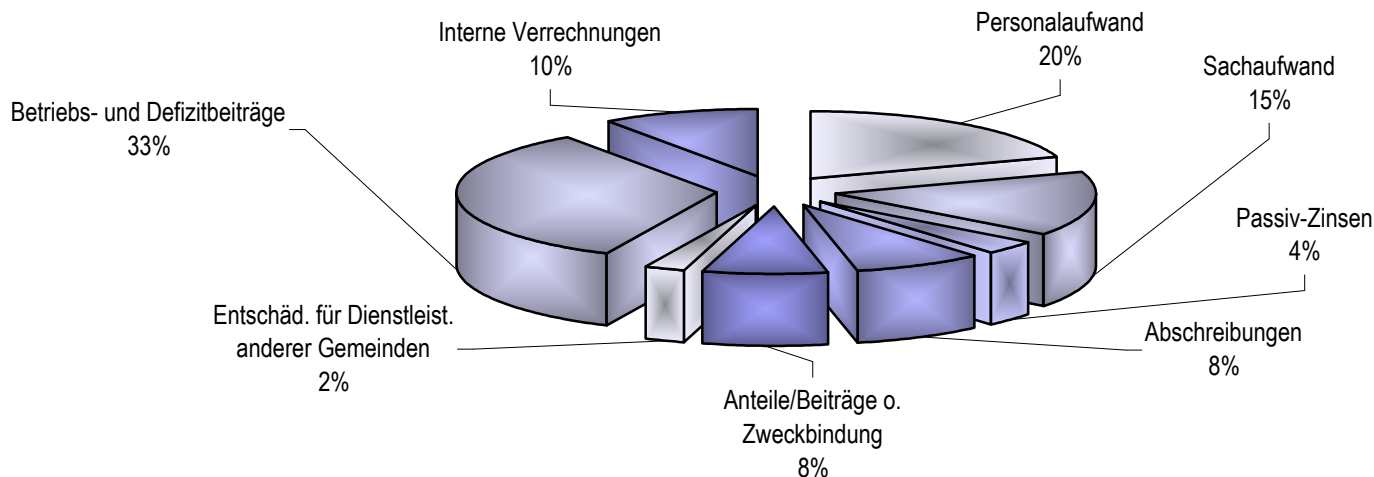


Artengliederung

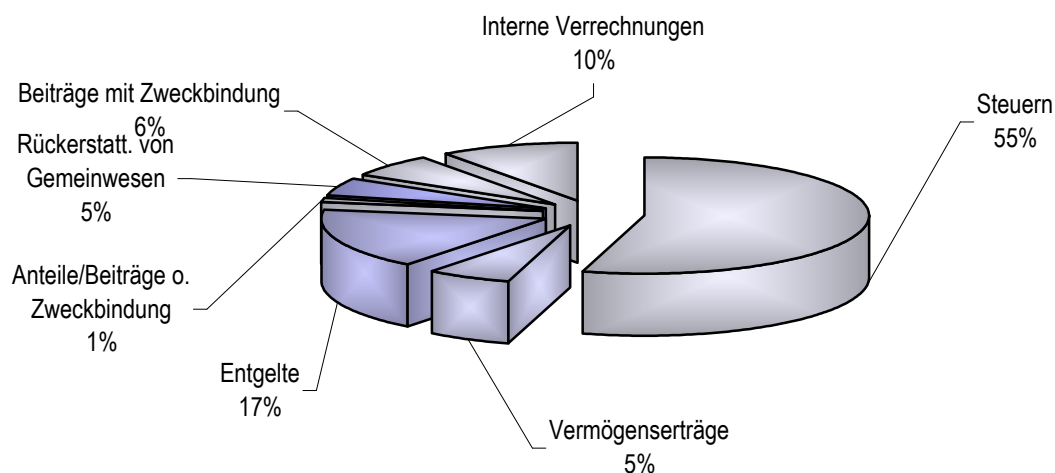
+ Abweichungen = ergebnisverbessernd / - Abweichungen = ergebnisverschlechternd

Rechnung 2005	Rechnung 2006	Ber	- = Aufwand / + = Erträge	Budget 2007	Rechnung 2007	Abw. R 2007-B 2007	
			Bezeichnung			in Franken	in %
-3'661'327	-3'712'317	30	Personalaufwand	-3'728'800	-3'746'054	-17'254	-0
-2'730'540	-2'777'652	31	Sachaufwand	-2'948'700	-2'941'005	7'695	0
-512'477	-615'625	32	Passiv-Zinsen	-653'300	-671'206	-17'906	-3
-1'533'992	-1'489'277	33	Abschreibungen	-1'621'000	-1'505'161	115'839	7
-115'713	-966'746	34	Anteile und Beiträge o.Zweckbindung	-500'000	-1'512'522	-1'012'522	-203
-443'280	-399'006	35	Entschäd. für DL anderer Gemeinden	-422'800	-467'463	-44'663	-11
-6'143'018	-5'736'131	36	Betriebs- und Defizitbeiträge	-5'874'800	-6'345'712	-470'912	-8
0	-1'630'050	37	Durchlaufende Beiträge	0	0	0	
-25'748	-37'263	38	Einlagen in Spezialfinanzierungen	-37'900	-44'510	-6'610	-17
-1'808'117	-1'925'933	39	Interne Verrechnungen	-1'844'600	-1'837'253	7'347	0
-16'974'211	-19'289'999	3	A U F W A N D	-17'631'900	-19'070'887	-1'438'987	-8
8'569'994	9'684'262	40	Steuern	8'838'000	10'054'635	1'216'635	14
1'018'446	863'921	42	Vermögenserträge	950'400	1'153'008	202'608	21
2'867'054	2'719'738	43	Entgelte	2'851'600	3'143'078	291'478	10
65'445	94'783	44	Anteile und Beiträge o. Zweckbindung	100'300	166'727	66'427	66
968'068	979'602	45	Rückerstattungen von Gemeinwesen	1'034'500	948'854	-85'646	-8
931'987	1'062'457	46	Beiträge mit Zweckbindung	1'040'500	1'181'593	141'093	14
	1'630'050	47	Durchlaufende Beiträge	0	0	0	
157'841	104'180	48	Entnahmen aus Spezialfinanzierungen	264'000	134'088	-129'912	-49
1'808'117	1'925'933	49	Interne Verrechnungen	1'844'600	1'837'253	-7'347	-0
16'386'951	19'064'926	4	E R T R A G	16'923'900	18'619'237	1'695'337	10
-587'260	-225'073	5	+ = Ertrags- / - = Aufwandüberschuss	-708'000	-451'650	256'350	36

Aufwandstruktur Rechnung 2007



Ertragsstruktur Rechnung 2007

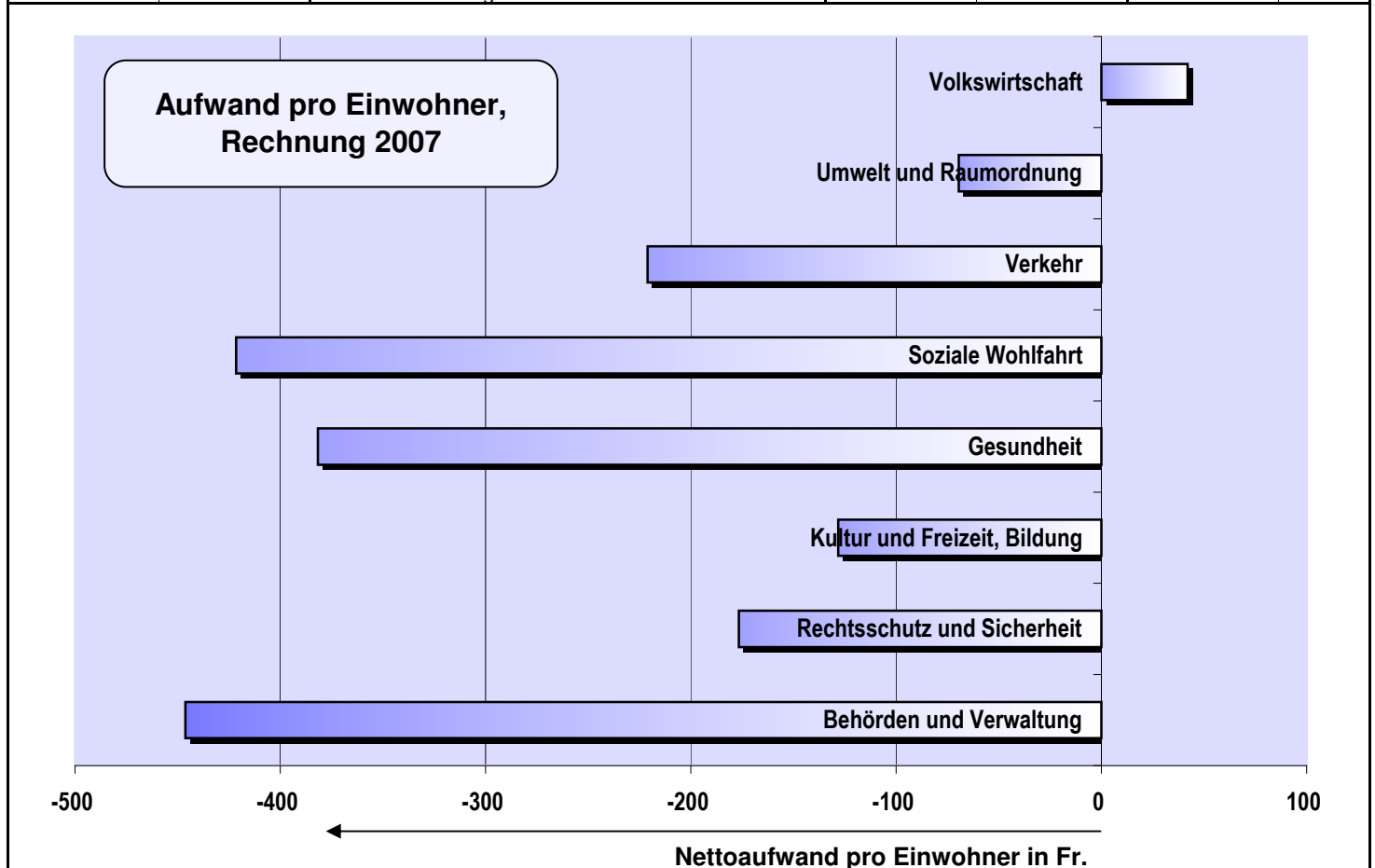




Aufgabengliederung

+ Abweichungen = ergebnisverbessernd / - Abweichungen = ergebnisverschlechternd

Rechnung 2005	Rechnung 2006	- = Aufwand / + = Erträge		Budget 2007	Rechnung 2007	Abw. R 2007-B 2007	
		Ber	Bezeichnung			in Franken	in %
-2'092'689	-2'009'418		Behörden und Verwaltung	-2'293'300	-2'189'788	103'512	5
-3'052'708	-2'943'677	3	davon Aufwand	-3'035'300	-2'988'983	46'317	2
960'020	934'259	4	davon Ertrag	742'000	799'195	57'195	8
-872'273	-875'687	100	Rechtsschutz und Sicherheit	-852'500	-866'575	-14'075	-2
-1'103'589	-1'075'829	1003	davon Aufwand	-1'030'000	-1'046'234	-16'234	-2
231'315	200'141	1004	davon Ertrag	177'500	179'659	2'159	1
-7'058	-6'954	200	Bildung	-8'000	-8'389	-389	-5
-7'058	-6'954	2003	davon Aufwand	-8'000	-8'389	-389	-5
0	0	2004	davon Ertrag	0	0	0	
-530'701	-503'591	300	Kultur und Freizeit	-535'500	-620'759	-85'259	-16
-778'274	-667'818	3003	davon Aufwand	-714'100	-773'579	-59'479	-8
247'573	164'227	3004	davon Ertrag	178'600	152'820	-25'780	-14
-1'800'185	-1'636'351	400	Gesundheit	-1'533'700	-1'872'695	-338'995	-22
-1'801'643	-1'638'371	4003	davon Aufwand	-1'535'700	-1'888'364	-352'664	-23
1'458	2'020	4004	davon Ertrag	2'000	15'669	13'669	683
-2'212'127	-2'191'012	500	Soziale Wohlfahrt	-2'146'700	-2'068'495	78'205	4
-3'742'379	-3'576'517	5003	davon Aufwand	-3'581'700	-3'740'412	-158'712	-4
1'530'252	1'385'505	5004	davon Ertrag	1'435'000	1'671'916.87	236'917	17
-1'058'514	-1'069'629	600	Verkehr	-1'166'500	-1'084'753	81'747	7
-1'320'281	-1'346'901	6003	davon Aufwand	-1'432'500	-1'404'884	27'616	2
261'767	277'272	6004	davon Ertrag	266'000	320'132	54'132	20
-280'898	-293'673	700	Umwelt und Raumordnung	-326'800	-340'888	-14'088	-4
-2'325'489	-2'494'955	7003	davon Aufwand	-2'745'300	-2'736'576	8'724	0
2'044'592	2'201'282	7004	davon Ertrag	2'418'500	2'395'688	-22'812	-1
116'059	138'823	800	Volkswirtschaft	158'500	206'140	47'640	30
-50'378	-56'372	8003	davon Aufwand	-43'300	-47'263	-3'963	-9
166'437	195'195	8004	davon Ertrag	201'800	253'402	51'602	26
8'738'384	8'222'418	900	Finanzen und Steuern (ohne Abschluss)	7'996'500	8'394'553	398'053	5
-2'792'412	-5'482'606	9003	davon Aufwand	-3'506'000	-4'436'203	-930'203	-27
10'943'537	13'705'025	9004	davon Ertrag	11'502'500	12'830'755	1'328'255	12
-587'260	-225'073		+ = Ertrags- / - = Aufwandüberschuss	-708'000	-451'650	256'350	36
-16'974'211	-19'289'999		davon Aufwand	-17'631'900	-19'070'887	-1'438'987	-8
16'386'951	19'064'926		davon Ertrag	16'923'900	18'619'237	1'695'337	10





Laufende Rechnung

Kom.	Rechnung 2005	Rechnung 2006	- = Aufwand / + = Erträge				Budget 2007	Rechnung 2007	Abw.R 2007-B 2007	
			Ber	Konto	ZuK	Bezeichnung			Franken	in %
	-2'092'689	-2'009'418		1		Behörden und Verwaltung	-2'293'300	-2'189'788	103'512	5
	-90'476	-92'778	11	3		Legislative	-97'300	-93'225	4'075	4
	-12'123	-12'123	11	3001		Besoldungen RPK	-11'000	-12'182	-1'182	-11
	-1'230	-3'892	11	3005		Tag- /Sitzungsgelder RPK	-1'500	-2'150	-650	-43
	-6'300	-9'838	11	3006		Tag- /Sitzungsg. Wahlbüro	-18'000	-16'313	1'688	9
	-1'002	-1'226	11	3030		Sozialleistungen RPK	-900	-1'416	-516	-57
	-30'600	-32'545	11	3100		Drucksachen Wahlen/Abstimmungen	-28'000	-26'350	1'650	6
	-280		11	3160		Miete Versammlungslokale	-400		400	100
		-52	11	3170		Verpflegung Wahlbüro, Spesen	-2'500	-831	1'669	67
	-17'617	-18'582	11	3181		Buchprüfungskosten	-15'000	-21'393	-6'393	-43
	-21'324	-14'521	11	3182		Versand Weisungen Porti	-20'000	-12'591	7'409	37
	-310'933	-309'887	12	3		Exekutive	-318'000	-297'866	20'134	6
	-138'999	-138'999	12	3001		Besoldungen Gemeinderat	-138'000	-139'694	-1'694	-1
	-22'350	-21'892	12	3005		Tag- /Sitzungsgelder Gemeinderat	-17'000	-23'745	-6'745	-40
	-8'508	-8'508	12	3030		Sozialleistungen	-8'000	-8'550	-550	-7
	-590	-2'150	12	3090		Allgemeiner Personalaufwand	-1'000	-390	610	61
	-52'649	-53'339	12	3100		Oberriedner-Brief	-40'000	-46'511	-6'511	-16
	-31'235	-15'421	12	3181		Gutachten, Expertisen	-20'000	-23'045	-3'045	-15
	-40'676	-52'347	12	3182		Anlässe, Empfänge, Ehrungen	-44'000	-43'602	399	1
		-8'000	12	3183		Gemeinderatsreise				
	-98'551	-49'399	12	3190		Freier Kredit des Gemeinderates	-50'000	-49'103	897	2
1	82'624	40'167	12	4910		Aufteilung Sachaufwand		36'774	36'774	
	-1'517'010	-1'484'713	20	3		Gemeindeverwaltung	-1'736'000	-1'670'548	65'452	4
	-13'066	-13'066	20	3001		Besoldungen Kommissionen	-13'000	-13'132	-132	-1
	-2'170	-3'690	20	3005		Tag- /Sitzungsgelder Kommissionen	-3'000	-3'390	-390	-13
2	-1'023'559	-1'022'957	20	3011		Besoldungen Verwaltung	-1'020'000	-1'038'185	-18'185	-2
3	-553'646	-555'086	20	3012		Besoldungen Bauamt	-570'000	-556'022	13'978	2
4	-292'059	-283'752	20	3030		Sozialleist. Verwaltung/Bauamt/Komm.	-305'000	-294'612	10'388	3
			20	3070		Renten, Überbrückungszuschuss	-6'000	-3'878	2'122	35
5	-40'385	-44'153	20	3091		Allgemeiner Personalaufwand	-15'000	-26'471	-11'471	-76
	-10'885	-11'621	20	3101		Büromaterial	-13'000	-8'863	4'137	32
	-14'987	-18'976	20	3102		Drucksachen, Formulare	-22'500	-18'307	4'193	19
	-22'092	-22'664	20	3103		Publikationen Gemeindeverwaltung	-25'000	-20'621	4'379	18
	-4'057	-5'947	20	3105		Fachliteratur, Zeitschriften	-4'000	-3'495	505	13
	-114		20	3106		Vervielfältigungen Bauamt				
	-486	-430	20	3107		Büromaterial Bauamt	-500	-51	449	90
	-2'887	-7'107	20	3111		Anschaffung Mobiliar/ Maschinen	-5'000	-517	4'484	90
	-4'336		20	3111 .01		a.o. Anschaffungen Mob. / EDV				
	-2'699		20	3114		Ergänzung EDV-Programme				
	-3'733	-3'918	20	3114 .01		Internetauftritt (Homepage)	-5'000	-4'756	244	5
			20	3114 .03		a.o. Erneuerg. Homepage Internetauftritt	-25'000	-33'248	-8'248	-33
	-26'494	-19'726	20	3151		Unterhalt Mobiliar/Maschinen	-22'000	-15'265	6'735	31
6	-84'342	-107'255	20	3152		Unterhalt EDV-Anlagen	-167'000	-128'185	38'815	23
	-582	-1'205	20	3170		Spesen Personal	-2'000	-2'906	-906	-45
	-21'367	-24'900	20	3181		Telefon	-15'000	-24'485	-9'485	-63
	-55'593		20	3181 .02		a.o. Ersatz Telefonzentrale				
	-7'945	-8'006	20	3182		Archivnachführung	-8'000	-7'985	15	0
	-44'105	-46'437	20	3183		Porti und Verwaltungskosten	-50'000	-51'332	-1'332	-3
	-6'434	-6'530	20	3184		Sachversicherungsprämien	-7'000	-4'862	2'138	31
			20	3185		IKS Internes Kontrollsystem	-9'000		9'000	100
			20	3186		Feuerpolizeiliche Kontrollen	-2'000	-18	1'982	99
	-3'378	-3'010	20	3190		Uebriger Sachaufwand	-4'000	-4'618	-618	-15
			20	3520		Beitr. an andere Gemeinden/Scanning STE	-15'000	-19'017	-4'017	-27
	-10'000	-10'000	20	3900		Anteil Personalaufwand	-10'000	-10'000		



Laufende Rechnung

Kom.	Rechnung 2005	Rechnung 2006	- = Aufwand / + = Erträge				Budget 2007	Rechnung 2007	Abw.R 2007-B 2007	
			Ber	Konto	ZuK	Bezeichnung			Franken	in %
	-7'231	-7'403	20	3910		Anteil Sachaufwand Freier Kredit				
	74'137	65'948	20	4310		Baubewilligungen, Gebühren	70'000	72'559	2'559	4
			20	4311		Verfahrenskosten Grundsteuern		-2'442	-2'442	
	1'115	903	20	4350		Verkaufserlöse (Regl, Pläne etc.)	2'000	626	-1'374	-69
			20	4362		Erwerbsausfallentschädigungen	1'000		-1'000	-100
	12'878	260	20	4363		Taggelder von Versicherungen	1'000	907	-93	-9
	738	631	20	4365		Uebrige Rückerstattungen Dritter	1'000	320	-680	-68
	15'160	17'950	20	4380		Projekte, Bauleitungen Bauamt	20'000	16'165	-3'835	-19
			20	4510		RZ v.Kanton f.Scanning Steuererklärungen	10'000	14'805	4'805	48
7	137'271	139'678	20	4521		Beitr.Schulgut Rechnungsführer	125'000	139'197	14'197	11
8	46'050	54'263	20	4523		Beitr.Schulgut F.Lieg.Verwaltung	45'000	55'212	10'212	23
	9'195	9'218	20	4524		Beitr. Kirchengüter f.Buchhaltung	15'000	9'200	-5'800	-39
	227'000	215'000	20	4901		Aufteilg.Pers.Aufwand Verwaltung	80'000	80'000		
	212'000	231'000	20	4902		Aufteilg. Personalaufwand Bauamt	231'000	231'000		
	6'073	8'276	20	4910		Aufteilg.Sachaufwand Wasserversorgung	6'000	6'127	127	2
	-174'269	-122'040	90	3		Verwaltungsliegenschaften	-142'000	-128'149	13'851	10
	-126'333	-115'897	90	3011		Besoldungen Abwarte	-115'000	-116'663	-1'663	-1
	-17'851	-15'152	90	3030		Sozialleistungen	-17'000	-16'159	841	5
	-771	-8'962	90	3110		Anschaffung Mobililiar + Geräte	-3'000	-4'060	-1'060	-35
	-34'097	-44'170	90	3120		Wasser, Energie, Heizung	-42'000	-34'069	7'931	19
	-5'110	-6'731	90	3130		Betriebs- und Verbrauchsmaterial	-5'000	-5'184	-184	-4
	-55'579	-51'436	90	3140		Unterhalt Liegenschaften	-50'000	-49'104	896	2
	-35'347		90	3141 .03		a.o. Ersatz Jalousieläden AL33				
			90	3141 .05		a.o. Villa Schönfels a.o. Ersatz Bodenbeläge	-7'000	-5'801	1'199	17
			90	3150		Unterhalt Mobililiar & Geräte	-1'000	-1'735	-735	-73
	-30'345	-30'658	90	3180		Gebühren und Versicherungen	-32'000	-31'922	78	0
			90	3181		Externe Hauswartung	-5'000	-2'200	2'800	56
	-4'614		90	3910		Anteil Sachaufwand Freier Kredit				
	105'115	105'605	90	4270		Mietzinseinnahmen	105'000	109'163	4'163	4
	1'103	566	90	4340		Vermietung Tische, Marktstände etc.	1'000	504	-496	-50
	6'060	6'920	90	4360		Rückerstattung Raumnebenkosten	6'000	6'080	80	1
	500	14'875	90	4361		Rückerstattungen Dritter				
	6'000	6'000	90	4520		Ant. Schule, Reinigung JMSO/Hw	6'000	6'000		
	17'000	17'000	90	4900		Aufteilung Personalaufwand	17'000	17'000		
	-872'273	-875'687	100	1		Rechtsschutz / Sicherheit	-852'500	-866'575	-14'075	-2
	-292'349	-302'730	100	3		Rechtspflege	-217'000	-226'077	-9'077	-4
	-110'026	-101'659	100	3011		Besoldungen Verwaltung	-90'000	-92'072	-2'072	-2
	-142'740	-143'990	100	3013		Besoldungen Betriebsamt	-143'000	-144'741	-1'741	-1
	-37'861	-38'245	100	3030		Sozialleistungen	-41'000	-39'912	1'088	3
	-51'735	-43'491	100	3181		Nachführg.Vermessungswerk	-43'000	-40'221	2'779	6
	-35'367	-33'000	100	3520		Beitrag Gemeinde Horgen, Anteil ZA	-32'000	-29'558	2'442	8
	-105'000	-106'000	100	3900		Anteil Personalaufwand	-21'000	-21'000		
	67'789	54'470	100	4310		Gebühren (inkl.Einbürgerungen)	50'000	47'351	-2'649	-5
9	96'934	86'458	100	4311		Gebühren Betriebsamt	100'000	87'685	-12'315	-12
	4'388	2'726	100	4350		Vermessungsertrag Digitale Daten	3'000	5'387	2'387	80
	1'267		100	4360		Rückerstattungen Dritter		1'006	1'006	
	20'000	20'000	100	4900		Aufteilung Personalaufwand				
	-235'749	-269'195	110	3		Polizei	-273'000	-281'730	-8'730	-3
	-1'464	-2'440	110	3001		Besoldung Sicherheitskommission	-2'000	-2'944	-944	-47
	-280	-1'110	110	3005		Tag- / Sitzungsgelder Kommission	-300	-1'290	-990	-330
10	-161'719	-215'080	110	3011		Besoldungen Gemeindepolizei	-206'000	-219'008	-13'008	-6
	-27'898	-35'408	110	3030		Sozialleistungen	-37'000	-37'586	-586	-2
	-12'411	-7'522	110	3060		Uniform und Ausrüstung GEPO	-5'500	-5'359	141	3
	-1'658	-1'410	110	3090		Allgemeiner Personalaufwand	-2'000	-905	1'095	55



Laufende Rechnung

Kom.	Rechnung 2005	Rechnung 2006	- = Aufwand / + = Erträge				Budget 2007	Rechnung 2007	Abw.R 2007-B 2007	
			Ber	Konto	ZuK	Bezeichnung			Franken	in %
	-296	-604	110	3100		Büromaterial, Drucksachen etc.	-1'000	-214	786	79
	-282	-1'243	110	3150		Unterhalt Mobilien und Geräte	-1'200	-2'165	-965	-80
	-7'464	-8'365	110	3160		Miete Polizeifahrzeug	-7'500	-8'150	-650	-9
	-271	-672	110	3170		Spesenentschädigungen	-500	-555	-55	-11
	-59	-32	110	3181		Verkehrsdienste Dritter	-200	-43	158	79
	-3'483	-4'419	110	3182		Versicherungen/ Verwaltungskosten	-6'000	-5'922	78	1
	-2'451	-2'966	110	3183		Telefon/Polizeifunk	-3'800	-3'871	-71	-2
	-10'250	-7'413	110	3520		Kostenant. Polizeiauto Thalwil	-9'500	-16'950	-7'450	-78
	-30'000	-17'000	110	3901		Anteil Personalaufwand	-15'000	-15'000		
	-11'126		110	3910		Anteil Sachaufwand Freier Kredit				
	1'560	6'996	110	4310		Polizeibewilligungen etc.	2'500	1'830	-670	-27
	1'422	1'260	110	4340		Ertrag Polizeidienste	1'500	1'170	-330	-22
	13'287	91	110	4360		Rückerstattungen Dritter	500		-500	-100
11	19'093	28'140	110	4370		Bussen	20'000	35'231	15'231	76
	-17'767	-15'761	120	3		Rechtssprechung	-15'500	-16'940	-1'440	-9
	-12'280	-8'927	120	3011		Besoldung Friedensrichter	-9'000	-8'711	289	3
	-757	-1'022	120	3030		Sozialleistungen	-500	-1'396	-896	-179
			120	3110		Erneuerung EDV-Anlage	-3'000	-1'844	1'156	39
	-4'006	-5'301	120	3170		Spesenentschädigungen	-2'000	-2'236	-236	-12
	-724	-510	120	3180		Dienstleistungen Dritter/Telefon	-1'000	-708	292	29
			120	3300		Unentgeltliche Rechtspflege		-2'044	-2'044	
	-244'350	-223'132	140	3		Feuerwehr	-239'000	-259'224	-20'224	-8
			140	3160		Miete Feuerwehrlokalitäten	-11'000	-11'040	-40	-0
12	-196'734	-178'045	140	3520		Kostenanteil Feuerwehr Thalwil	-188'000	-198'612	-10'612	-6
	-47'616	-45'087	140	3630		Beitrag an WV Hydrantenunterhalt/-Ersatz	-40'000	-49'572	-9'572	-24
	-6'229	-200	150	3		Militär	-1'500	-450	1'050	70
	-1'803	-200	150	3182		Rekrutierungen, Inspektionen etc.	-1'500	-450	1'050	70
	-10'000		150	3900		Anteil Personalaufwand				
	5'574		150	4510		Sektionschefentschädigung				
	-75'830	-64'669	160	3		Zivilschutz	-106'000	-82'154	23'846	22
	-429		160	3001		Besoldungen ZS-Kader + Materialwart				
	-8		160	3030		Sozialleistungen				
	-3'770		160	3120		Energie				
	-2'226		160	3140		Baulicher Unterhalt Anlagen				
	-824		160	3150		Unterhalt Maschinen, Geräte etc				
	-3'336		160	3160		Mieten und Benützungskosten				
	-992		160	3181		Porti, Frachten, Telefon				
	-2'177		160	3184		Abgaben und Versicherungen				
13	-48'068	-50'669	160	3520		Kostenanteil Zivilschutz Thalwil	-92'000	-68'154	23'846	26
	-14'000	-14'000	160	3900		Ant. Personalaufw. SR-Kontrollen	-14'000	-14'000		
			161	3		Ziviler Gemeindeführungsstab	-500		500	100
			161	3005		Tag- / Sitzungsgelder	-500		500	100
	-7'058	-6'954	200	1		Bildung	-8'000	-8'389	-389	-5
	-2'088	-2'054	220	3		Sonderschulung	-2'000	-2'287	-287	-14
	-2'088	-2'054	220	3620		Beitrag Therapie Zentrum Horgen	-2'000	-2'287	-287	-14
	-4'970	-4'900	230	3		Berufsbildung	-6'000	-6'102	-102	-2
	-4'970	-4'900	230	3650		Beitrag Berufsbildungsschulen	-6'000	-6'102	-102	-2
	-530'701	-503'591	300	1		Kultur und Freizeit	-535'500	-620'759	-85'259	-16
	-147'538	-132'486	300	3		Kulturförderung, allgemein	-157'400	-153'256	4'144	3
	-2'052	-2'052	300	3001		Besoldung Bibliothekskommission	-2'000	-2'062	-62	-3
	-2'140	-1'820	300	3005		Tag- / Sitzungsgelder	-2'000	-1'930	70	4
	-27'885	-26'160	300	3010		Besoldungen	-32'500	-32'050	450	1
	-2'122	-1'991	300	3030		Sozialleistungen	-2'300	-2'633	-333	-14
	-127	-72	300	3090		Allgemeiner Personalaufwand	-300	-36	264	88



Laufende Rechnung

ⓐ Kommentar/Differenzbegründung

+ Abweichungen = ergebnisverbessernd / - Abweichungen = ergebnisverschlechternd

Kom.	Rechnung 2005	Rechnung 2006	- = Aufwand / + = Erträge				Budget 2007	Rechnung 2007	Abw.R 2007-B 2007	
			Ber	Konto	ZuK	Bezeichnung			Franken	in %
	-14'870	-13'525	300	3101		Anschaffung Bücher + Kassetten	-14'000	-13'302	698	5
	-1'949	-1'674	300	3102		Verbrauchsmaterial (Nonbooks) Bibliothek	-1'700	-1'625	75	4
	-2'800		300	3110		Anschaffung Kunstgegenstände	-4'000	-4'000		
	-2'041		300	3111		Mobilier Bibliothek	-500		500	100
			300	3151		EDV-Unterhalt	-500		500	100
	-14'549	-10'967	300	3651		Beiträge an Bundesfeier	-13'400	-14'278	-878	-7
	-14'000	-13'000	300	3652 .01		Beitrag Musikverein Harmonie	-15'000	-12'500	2'500	17
	-40'000	-40'000	300	3652 .03		Beitrag an Jugendmusik	-40'000	-40'000		
	-300	-300	300	3652 .04		Beitrag an Frauenchor	-300	-300		
	-1'000	-1'000	300	3652 .08		Beitrag an Ornithologischen Verein	-1'000	-500	500	50
	-500	-500	300	3653 .01		Beitrag an Gemeindeverein	-500	-500		
	-1'787	-996	300	3653 .03		Uebrige kulturelle Veranstaltungen	-3'000	-3'116	-116	-4
			300	3653 .04		Beiträge an Volkshochschule	-1'500		1'500	100
			300	3654 .01		a.o. Einmalig.Beitrag Oekumen.Kirchenchor	-5'000	-5'000		
	-18'602	-15'901	300	3655		Beiträge Theateraufführungen	-17'000	-15'925	1'075	6
	-4'870	-6'565	300	3656		Beitrag an Vereine (Schulraumbenützung)	-5'500	-5'965	-465	-8
	-3'750	-5'000	300	3657		Festzelt-Subventionen Vereine	-4'000	-6'250	-2'250	-56
	7'680	9'025	300	4340		Bibliothek-Beiträge	8'500	8'685	185	2
	125	10	300	4350		Chronik Fam. Staub, Verkaufserlös	100	30	-70	-70
	-41'616	-52'300	301	3		Ortsmuseum	-52'300	-52'705	-405	-1
	-1'628		301	3100		Verbrauchsmaterial				
	-4'805		301	3110		Anschaffung Kulturgegenstände				
	-3'656		301	3150		Unterhalt Kulturgegenstände				
	-4'800	-4'800	301	3160 .01		Miete Lager Seestrasse	-4'800	-5'205	-405	-8
	-20'298	-30'000	301	3160 .02		Miete Altweg 9 für Ortsmuseum	-30'000	-30'000		
	-1'429		301	3181		Telefon				
	-5'000	-17'500	301	3651		Beitrag an Vereinigung Ortsmuseum	-17'500	-17'500		
	-50'000		301	3653		Einmaliger Beitrag Einrichtung Altweg 9				
	-60'000		301	3654		Investitionsbeitrag an Ortsmuseum Altweg 9				
	110'000		301	4810		Beitrag aus Legat Schinz				
			310	3		Denkmalpflege, Heimatschutz				
14			310	3660		Beiträge an Priv. Gebäudesanierungen	-20'000		20'000	100
15			310	4810		Beitrag aus Stiftung Schinz	20'000		-20'000	-100
	-136'313	-174'446	330	3		Parkanlagen, Wanderwege	-140'000	-178'418	-38'418	-27
16	-77'088	-115'446	330	3140		Unterhalt Park- + Grünanlagen	-70'000	-110'795	-40'795	-58
	-1'226		330	3141		Baumpflanzaktion				
			330	3142		Einm. Baumpflanzaktion Säntisstrasse	-15'000	-12'623	2'377	16
	-58'000	-59'000	330	3900		Anteil Personalaufwand	-55'000	-55'000		
	-74'963	-75'990	340	3		Sportanlagen	-74'500	-76'421	-1'921	-3
	-6'370	-7'772	340	3120		Energie Sportanlage Cholenmoos	-8'000	-6'791	1'209	15
	-15'636	-12'559	340	3144		Unterhalt Sportanlage Bickelstrasse	-11'000	-9'527	1'473	13
	-53'706	-54'534	340	3145		Unterhalt Sportanlage Cholenmoos	-48'500	-49'712	-1'212	-2
	-2'361	-2'696	340	3180		Abgaben und Versicherungen	-2'500	-2'429	71	3
			340	3181 .01		a.o. Defizitgarantie Ant.Einweihung Sporthalle	-10'000	-10'000		
	-2'940	-1'478	340	3640		Kostenanteil Langlaufloipe	-2'000	-1'212	788	39
		-2'000	340	3910		Anteil Sachaufwand Freier Kredit				
	6'050	5'050	340	4270		Miet- und Pachtzinseinnahmen Cholenmoos	7'500	3'250	-4'250	-57
	-84'319	-59'372	341	3		Strandbad	-108'500	-109'514	-1'014	-1
	-54'761	-55'648	341	3010		Besoldung Badmeister + Aushilfen	-60'000	-59'073	927	2
	-9'427	-9'569	341	3030		Sozialleistungen	-10'000	-10'078	-78	-1
	-57'546	-52'511	341	3140		Unterhalt Strandbad	-50'000	-55'926	-5'926	-12
			341	3140 .04		a.o. Ergänzung/Ersatz Säulenpappeln	-12'000	-14'457	-2'457	-20
			341	3140 .05		a.o. Ersatz Wartungs-/ Rettungsboot	-22'000	-17'627	4'373	20
	-3'891	-3'142	341	3180		Abgaben und Versicherungen	-4'500	-1'696	2'804	62



Laufende Rechnung

Kom.	Rechnung 2005	Rechnung 2006	- = Aufwand / + = Erträge				Budget 2007	Rechnung 2007	Abw.R 2007-B 2007	
			Ber	Konto	ZuK	Bezeichnung			Franken	in %
	-3'000	-3'000	341	3900		Anteil Personalaufwand	-7'000	-7'000		
	6'000	6'000	341	4270		Pachtzins Kiosk	8'000	9'000	1'000	13
	37'626	57'982	341	4340		Eintritte Strandbad	45'000	43'794	-1'206	-3
	679	515	341	4360		Rückerstattung Dritter	4'000	3'550	-450	-11
	-21'902	-19'376	342	3		Schiessanlage	-17'800	-36'730	-18'930	-106
	-1'672	-1'672	342	3001		Besoldung Schiessplatzkommission	-1'600	-1'680	-80	-5
	-140	-140	342	3005		Tag- /Sitzungsgelder	-200	-300	-100	-50
	-5'181	-5'132	342	3011		Besoldung Zeigerchef + Stv.	-5'000	-5'133	-133	-3
	-1'845	-1'756	342	3012		Besoldung Hauswart Schützenstube	-2'000	-1'779	221	11
	-524	-296	342	3030		Sozialleistungen	-500	-291	210	42
	-2'380	-2'255	342	3120		Wasser, Energie, Heizung Schützenstube	-3'000	-1'806	1'194	40
	-8'810	-10'673	342	3141		Unterhalt Schiessstand	-7'500	-10'350	-2'850	-38
	-3'730	-1'535	342	3142		Unterhalt Schützenstube	-4'000	-1'423	2'577	64
	-4'529	-4'336	342	3180		Gebühren, Abgaben, Versicherungen	-4'000	-4'936	-936	-23
	-500	-500	342	3650		Beitrag an Gemeindefürsorgengesellschaft	-500	-500		
17			342	3910		Anteil Sachaufwand Freier Kredit		-17'813	-17'813	
	7'410	8'920	342	4340		Benützungsgebühren Schützenstube	9'000	7'780	-1'220	-14
			342	4341		Benützungsgebühren Schiessstand	1'500	1'500		
	-37'511	-19'216	351	3		Kirchweih	-10'000	-17'846	-7'846	-78
	-14'853	-17'884	351	3140		Betrieb und Unterhalt Kirchweih	-13'000	-20'606	-7'606	-59
	-26'197	-4'002	351	3910		Anteil Sachaufwand Freier Kredit				
	3'540	2'670	351	4340		Kirchweih-Standplatzgebühren	3'000	2'760	-240	-8
	13'460	29'595	352	3		Bojenfelder/Bootschabe	25'000	4'130	-20'870	-83
18	-7'853	-2'359	352	3140		Unterhalt Bootsanlagen	-5'000	-18'816	-13'816	-276
	-6'050		352	3140	.03	a.o.Vorabklärung Optimierung Bootsanlage				
	-23'100	-23'100	352	3190		Kant. Konzessionsgebühren	-23'000	-30'525	-7'525	-33
	-18'000	-19'000	352	3900		Anteil Personalaufwand	-19'000	-19'000		
	68'463	74'054	352	4340		Bootsplatzmieten	72'000	72'472	472	1
	-1'800'185	-1'636'351	400	1		Gesundheit	-1'533'700	-1'872'695	-338'995	-22
	-1'366'733	-1'255'348	400	3		Spitäler	-1'170'000	-1'484'150	-314'150	-27
19	-871'205	-973'448	400	3620		Schwerpunktspital Zimmerberg	-670'000	-763'846	-93'846	-14
20	-197'259	-50'367	400	3621		Sockelbeiträge Spital Zimmerberg	-200'000	-283'897	-83'897	-42
21	-298'270	-231'533	400	3622		Sockelbeiträge übrige Spitäler	-300'000	-436'406	-136'406	-45
	-281'085	-221'756	410	3		Kranken- und Pflegeheime	-250'000	-271'075	-21'075	-8
	-65'059		410	3520		Kostenanteil Widmerheim Horgen				
	-2'226		410	3650		Beitrag an Tagesheim Widmerheim				
22			410	4490		Leistungsvereinbarung Widmerstiftung		14'493	14'493	
23	-213'800	-221'756	410	3661		Kostenbeitrag an Heimbewohner	-250'000	-285'568	-35'568	-14
	-68'840	-69'599	440	3		Ambulante Krankenpflege	-71'000	-67'613	3'387	5
	-920	-1'120	440	3011		Wartegeld Hebamme	-1'000	-575	425	43
	-67'920	-68'479	440	3654		Beitrag an Spitex	-70'000	-67'038	2'962	4
	-1'758	-1'795	450	3		Krankheitsbekämpfung	-2'500	-1'439	1'061	42
	-1'758	-1'795	450	3650		Beiträge Ligen + Heilstätten	-2'500	-1'439	1'061	42
	-3'534	-8'695	470	3		Lebensmittelkontrolle	-4'000	-7'554	-3'554	-89
	-4'058	-10'267	470	3011		Besoldung Lebensmittelkontrollen	-5'500		5'500	100
	-323	-110	470	3030		Sozialleistungen	-500		500	100
	-383	-339	470	3180		Lebensmittelkontrollen		-8'730	-8'730	
	1'230	2'020	470	4340		Lebensmittelkontrollgebühren	2'000	1'176	-824	-41
	-78'235	-79'157	490	3		Gesundheitswesen, Übriges	-36'200	-40'865	-4'665	-13
	-4'408	-4'180	490	3001		Besoldung Gesundheitsbehörde	-4'000	-4'276	-276	-7
	-2'620	-3'160	490	3005		Tag- /Sitzungsgelder	-2'000	-2'740	-740	-37
	-270	-256	490	3030		Sozialleistungen	-200	-262	-62	-31
	-130	-370	490	3100		Inserate, Drucksachen, Publikationen	-400	-3'232	-2'832	-708
			490	3170		Spesenentschädigungen	-300	-211	90	30



Laufende Rechnung

Kom.	Rechnung 2005	Rechnung 2006	- = Aufwand / + = Erträge				Budget 2007	Rechnung 2007	Abw.R 2007-B 2007	
			Ber	Konto	ZuK	Bezeichnung			Franken	in %
	-73	-66	490	3190		Uebriger Sachaufwand		-1'938	-1'938	
	-3'962	-4'125	490	3520		Kostenanteil Seerettungsdienst	-9'300	-8'206	1'094	12
	-67'000	-67'000	490	3900		Anteil Personalaufwand	-20'000	-20'000		
	228		490	4360		Rückerstattung Dritter				
	-2'212'127	-2'191'012	500	1		Soziale Wohlfahrt	-2'146'700	-2'068'495	78'205	4
	-1'226	-10'335	500	3		Sozialversicherung Allgemeines	5'000	4'725	-275	-6
	-10'000	-20'000	500	3900		Anteil Personalaufwand	-5'000	-5'000		
	8'774	9'665	500	4510		Entschädigung Führung AHV-Zweigstelle	10'000	9'725	-275	-3
24	-0	-7'092	520	3		Krankenversicherung		-841	-841	
	-50'269	-47'804	520	3650		KK-Beiträge an Sozialhilfeempfänger	-45'000	-41'524	3'476	8
	-49'166	-34'049	520	3651		KK-Beiträge mit Verlustscheinen	-50'000	-52'818	-2'818	-6
	-232'285	-266'138	520	3661		Beiträge für EL-Empfänger	-230'000	-290'382	-60'382	-26
	-4'848	-4'848	520	3662		Beiträge für BH-Empfänger	-5'000	-9'696	-4'696	-94
	6'123	7'050	520	4360		Prämienrückerstattg.von Soz.Hilfe.Empf.	7'000	150	-6'850	-98
	3'650	556	520	4361		EL-Rückerstattungen KK-Prämien	4'000	4'685	685	17
	45'350	177'449	520	4600		Bundesbeiträge	155'000	200'246	45'246	29
	281'446	160'691	520	4610		Staatsbeiträge	164'000	188'497	24'497	15
25	-710'904	-669'818	530	3		Zusatzleistungen zur AHV/IV	-636'000	-750'204	-114'204	-18
	-962'504	-1'010'631	530	3661		Ergänzungsleistungen	-1'008'000	-1'205'770	-197'770	-20
	-111'869	-113'372	530	3662		Beihilfen	-111'000	-120'755	-9'755	-9
	-41'100	-39'755	530	3663		Gemeindezuschüsse	-41'000	-42'340	-1'340	-3
	17'613	2'297	530	4361		Rückerstattung Ergänzungsleistungen	20'000	34'882	14'882	74
	13'387	8'317	530	4362		Rückerstattungen Beihilfen	10'000	37'615	27'615	276
	9'100	910	530	4363		Rückerstattung Gemeindezuschüsse	3'000	740	-2'260	-75
	84'172	86'711	530	4600		Bundesbeiträge Ergänzungsleistungen	91'000	103'642	12'642	14
	8'466	8'980	530	4601		Bundesbeiträge an Beihilfen	10'000	7'405	-2'595	-26
	239'003	350'216	530	4610		Staatsbeiträge Ergänzungsleistungen	355'000	405'598	50'598	14
	32'828	36'509	530	4611		Staatsbeiträge an Beihilfen	35'000	28'779	-6'221	-18
	-124'683	-144'127	540	3		Jugendschutz	-138'200	-146'345	-8'145	-6
	-2'508	-2'508	540	3001		Besoldung Jugendkommission	-2'000	-2'520	-520	-26
	-180	-120	540	3005		Tag-/Sitzungsg.Jugendkommission	-500	-590	-90	-18
	-153	-154	540	3030		Sozialleistungen	-200	-154	46	23
	-109'459	-128'502	540	3620		Beitrag Jugendsekretariat Horgen	-123'000	-126'654	-3'654	-3
	-12'383	-12'843	540	3640		Beitrag an Samowar Thalwil	-12'500	-16'427	-3'927	-31
	-142'270	-138'846	541	3		Jugendtreff	-144'500	-146'385	-1'885	-1
	-85'150	-80'476	541	3010		Besoldung Leiter Jugendtreff	-80'000	-79'029	971	1
	-11'971	-11'618	541	3030		Sozialleistungen	-12'000	-11'959	41	0
	-660	-441	541	3090		Allgemeiner Personalaufwand	-1'000	-996	4	0
	-1'860	-2'489	541	3110		Ergänzung Mobiliar + Einrichtungen	-2'500	-3'573	-1'073	-43
	-7'577	-6'039	541	3130		Betrieb/Unterhalt Jugendkafi	-7'000	-7'424	-424	-6
	-24'450	-23'880	541	3160		Miete Jugendräume	-24'000	-23'880	120	1
	-10'927	-12'790	541	3650		Jugendveranstaltungen	-20'000	-18'725	1'275	6
	-1'040	-1'000	541	3651		Jugendprojekte	-1'000	-800	200	20
		-2'152	541	3910		Anteil Sachaufwand Freier Kredit				
	400	988	541	4360		Rückerstattungen Dritter	2'000		-2'000	-100
	966	1'052	541	4610		Staatsbeitrag	1'000		-1'000	-100
	-119'299	-50'500	543	3		Familienergän. Kinderbetr.	-159'000	-77'073	81'927	52
26	-64'529	-17'852	543	3660		Beitrag an Krippen, Horte, Pflegeeltern	-40'000	-19'106	20'894	52
27	-54'770	-32'648	543	3661		Beitrag Krippe Freihof Oberrieden	-119'000	-57'968	61'032	51
			544	3		Pflegkinderbeiträge	-5'000		5'000	100
			544	3650		Beitrag an künftige Trägerschaft	-5'000		5'000	100
	-27'583	-15'247	550	3		Invalidität	-19'500	-21'409	-1'909	-10
	-8'577	-8'635	550	3650		Beitrag Stiftung Humanitas Horgen	-8'500	-8'677	-177	-2
	-6'000		550	3650	.01	a.o. Baubeitrag Humanitas 2003 - 05				



Laufende Rechnung

Kom.	Rechnung 2005	Rechnung 2006	- = Aufwand / + = Erträge				Budget 2007	Rechnung 2007	Abw.R 2007-B 2007	
			Ber	Konto	ZuK	Bezeichnung			Franken	in %
	-9'106	-6'112	550	3652		Beitrag an Behindertentransporte	-6'000	-6'178	-178	-3
	-3'900	-500	550	3653		Beitrag Invalidenwerkstätten	-5'000	-6'554	-1'554	-31
	-100'722	-100'108	565	3		Sozialwesen	-113'000	-142'050	-29'050	-26
28	-101'821	-100'108	565	3620		Soziales Netz Horgen, Ant. Zweckverband	-103'000	-89'684	13'316	13
29			565	3621		Soziales Netz Horgen, Suchtberatung	-10'000	-33'405	-23'405	-234
30	1'099		565	3910		Anteil Sachaufwand Freier Kredit		-18'961	-18'961	
	-136'936	-129'856	570	3		Altersheime	-150'000	-143'379	6'621	4
	-16'030		570	3181		a.o. Planung Alterswohnungen	-30'000	-24'971	5'029	17
	-30'559	-40'571	570	3520		Kostenanteil Oeggisbühl, Thalwil	-30'000	-31'475	-1'475	-5
	-90'347	-89'285	570	3650		Beitrag an GAWO, inkl. Zentrumsleitung	-90'000	-86'933	3'067	3
31	-488'162	-631'604	580	3		Gesetzliche wirtschaft. Hilfe	-485'000	-352'217	132'783	27
	-342'992	-215'889	580	3661		Zürcher Bürger mit Wohnsitz in Gemeinde	-200'000	-190'329	9'671	5
	-69'480	-12'776	580	3663		Schweizerbürger - Wohnsitz Gde vKE	-30'000	-10'070	19'930	66
	-287'045	-406'277	580	3665		Schweizerbürger - Wohnsitz Gde oKE	-300'000	-333'659	-33'659	-11
	-89'896	-68'398	580	3666		Ausländer - Wohnsitz Gemeinde vKE	-50'000	-98'691	-48'691	-97
	-172'507	-179'162	580	3667		Ausländer - Wohnsitz Gemeinde oKE	-190'000	-152'323	37'677	20
	208'518	73'007	580	4361		Zürcher Bürger mit Wohnsitz in Gemeinde	80'000	112'090	32'090	40
	64'177	12'728	580	4363		Schweizerbürger - Wohnsitz Gde vKE	30'000	1'739	-28'261	-94
	54'106	50'335	580	4365		Schweizerbürger - Wohnsitz Gde oKE	80'000	186'406	106'406	133
	104'538	76'033	580	4366		Ausländer - Wohnsitz Gemeinde vKE	50'000	89'845	39'845	80
	11'983	12'864	580	4367		Ausländer - Wohnsitz Gemeinde oKE	20'000	9'898	-10'102	-51
	30'435	25'930	580	4610		Staatsbeiträge	25'000	32'877	7'877	32
		-60	581	3		Freiwillige wirtschaft. Hilfe				
		-60	581	3661		Freiwillige Wirtschaftliche Hilfe				
	-10'221	-9'974	582	3		Arbeitslosenhilfe	-10'000	-24'178	-14'178	-142
32	-10'221	-9'974	582	3640		Beitrag Arbeitsvermittlungsstelle	-10'000	-24'178	-14'178	-142
33	-27'856	-4'168	588	3		Asylbewerber-Betreuung	-16'000	-37'905	-21'905	-137
	-27'593	-28'352	588	3010		Besoldung Betreuer	-28'000	-28'142	-142	-1
	-5'034	-4'048	588	3030		Sozialleistungen	-4'000	-4'237	-237	-6
	-375	-263	588	3090		Allgemeiner Personalaufwand				
	-1'076	-1'304	588	3110		Anschaffungen, Mobiliar	-1'000	-4'727	-3'727	-373
	-16'248	-19'499	588	3120		Wasser, Energie, Heizmaterial	-18'000	-17'567	433	2
	-644	-1'231	588	3130		Betriebs- und Verbrauchsmaterial	-1'000	-622	378	38
	-21'962	-14'665	588	3140		Liegenschaftenerhaltung	-20'000	-15'604	4'396	22
	-475	-987	588	3150		Betrieb Unterhalt Fahrzeug		-610	-610	
	-78'300	-82'198	588	3160		Mietzinse Unterk.Fremdliegenschaften	-79'000	-69'720	9'280	12
		-100	588	3170		Spesenentschädigungen	-1'000		1'000	100
	-7'199	-8'079	588	3180		Gebühren, Abgaben	-7'000	-7'241	-241	-3
	-143'245	-99'545	588	3666		Lebensunterhalt Asylbewerber	-120'000	-93'737	26'264	22
	-12'246	-8'241	588	3667		Gesundheitskosten	-10'000	-2'796	7'204	72
	-14'000	-14'000	588	3900		Anteil Personalaufwand	-10'000	-10'000		
	7'200	17'100	588	4270		Mietzinse selbst. Asylbewerber	8'000	18'724	10'724	134
	465		588	4360		Rückerstattungen Dritter		65	65	
	292'874	261'241	588	4502		Rückerstattung Bund	275'000	198'309	-76'691	-28
	-247'265	-209'278	589	3		Soziale Wohlfahrt - übrige	-205'500	-161'233	44'267	22
	-4'180	-4'180	589	3001		Besoldung Sozialbehörde	-4'000	-4'200	-200	-5
	-2'730	-2'395	589	3005		Tag- / Sitzungsgelder	-3'000	-3'370	-370	-12
	-56'998	-55'272	589	3010		Besoldung Sozialberatung	-49'000	-56'459	-7'459	-15
	-10'475	-9'765	589	3030		Sozialleistungen	-10'000	-10'278	-278	-3
	-1'451	-5'805	589	3070		Renten, Überbrückungszuschuss	-5'000	-4'354	646	13
	-620		589	3090		Allgemeiner Personalaufwand		-193	-193	
	-807	-635	589	3100		Fachliteratur, Zeitschriften	-500	-1'144	-644	-129
	-1'085	-2'091	589	3170		Tagungskosten, Spesen	-1'000	-3'053	-2'053	-205
	-4'599	-5'409	589	3180		Versicherungen, Verwaltungskosten	-5'000	-2'967	2'033	41



Laufende Rechnung

Kom.	Rechnung 2005	Rechnung 2006	- = Aufwand / + = Erträge				Budget 2007	Rechnung 2007	Abw.R 2007-B 2007	
			Ber	Konto	ZuK	Bezeichnung			Franken	in %
		-32'135	589	3181		Auslagerung Zusatzleistungen an SVA	-30'000	-30'135	-135	-0
		-10'000	589	3182		Neuausrichtung Sozialberatung				
	-630		589	3610		Beitrag Rechtsauskunftsstelle				
	-8'230	-8'134	589	3650		Beiträge Private Institutionen	-13'000	-9'154	3'846	30
34	-64'307	-53'435	589	3661		Alimentenbevorschussung	-60'000	-27'242	32'758	55
	-5'000		589	3661	.01	Beitrag an generationenübergreifende Projekte				
35	-60'000	-19'553	589	3662		Beiträge Kleinkinderbetreuung	-24'000	-4'120	19'880	83
	-1'277	-5'345	589	3663		AHV-Beiträge Nichterwerbstätige	-1'000	-4'565	-3'565	-357
	-29'555		589	3910		Anteil Sachaufwand Freier Kredit				
	679	875	589	4363		Taggelder von Versicherungen				
	4'000	4'000	589	4900		Aufteilung Personalaufwand Soz.Arbeit				
	-75'000	-70'000	590	3		Hilfsaktionen	-70'000	-70'000		
	-40'000	-40'000	590	3620		Beiträge an inländ. Solidaritätsaktionen	-40'000	-40'000		
	-5'000		590	3910		Anteil Sachaufwand Freier Kredit				
	-30'000	-30'000	590	3670		Beiträge an ausl. Solidaritätsaktionen	-30'000	-30'000		
	-1'058'514	-1'069'629	600	1		Verkehr	-1'166'500	-1'084'753	81'747	7
	-747'006	-765'911	620	3		Gemeindestrassen	-765'000	-674'429	90'571	12
	-446'216	-462'000	620	3011		Besoldung Strassenpersonal	-477'000	-472'950	4'050	1
	-75'875	-77'459	620	3030		Sozialleistungen	-87'000	-83'885	3'115	4
	-2'511	-3'793	620	3060		Dienstkleider	-3'500	-1'906	1'594	46
	-1'837	-109	620	3090		Allgemeiner Personalaufwand	-500	-1'066	-566	-113
	-3'873	-22'380	620	3111		Anschaffungen Geräte, Maschinen etc.	-14'000	-5'262	8'738	62
	-36'889	-33'113	620	3131		Betriebs- u. Verbrauchsmaterial	-36'000	-29'541	6'459	18
	-448		620	3132		Werkzeug und Werkgeschirr				
36	-71'101	-72'552	620	3141		Winterdienst (Fremdarbeit)	-50'000	-26'116	23'884	48
	-19'446	-7'909	620	3142		Strassenreinigung (Entsorgungsgebühren)	-20'000	-18'768	1'232	6
37	-64'249	-77'315	620	3143		Strassenbeleuchtung	-65'000	-76'993	-11'993	-18
	-159'631	-140'456	620	3144		Baulicher Strassenunterhalt	-160'000	-154'357	5'643	4
		-13'590	620	3145	.01	a.o. Einbau Mineralölabscheider Werkhof				
	-27'204	-36'397	620	3150		Unterhalt Maschinen, Geräte etc	-20'000	-28'659	-8'659	-43
	-300	-300	620	3160		Miete Maschinen, Geräte etc.				
	-14'337	-14'597	620	3182		Versicherungen, Gebühren etc.	-13'000	-16'643	-3'643	-28
	-821	-745	620	3190		Allgemeiner Sachaufwand		-1'032	-1'032	
		90	620	4345		Verkaufserlöse				
38	690	18'673	620	4360		Rückerstattungen Dritter	5'000	66'655	61'655	1'233
	7'042	7'042	620	4511		Rückvergütung Staat Str.-Beleuchtung	7'000	7'094	94	1
	170'000	171'000	620	4900		Aufteilung Personalaufwand	169'000	169'000		
	47'173	41'269	621	3		Parkplätze	44'500	34'922	-9'578	-22
	-1'262	-3'674	621	3141		Unterhalt Parkplätze	-5'500	-6'385	-885	-16
	48'436	44'943	621	4342		Parkplatzgebühren etc.	50'000	41'307	-8'693	-17
	-2'801	-5'975	640	3		Bundesbahnen	-9'500	-4'971	4'529	48
	-4'401	-7'500	640	3600		Beitrag an SBB für Parkplätze	-9'500	-7'046	2'454	26
	-34'000	-34'000	640	3660		Beiträge an SBB-GA Tageskarte	-35'000	-34'000	1'000	3
	35'600	35'525	640	4690		Verkauf von SBB-GA Tageskarte	35'000	36'075	1'075	3
	-351'380	-339'012	650	3		Regionalverkehr	-436'000	-436'163	-163	-0
	-351'380	-329'012	650	3643		Beitrag an Verkehrsverbund	-436'000	-436'163	-163	-0
		-10'000	650	3646		a.o. Beitr. LAF, San. Felseneggbahn Adliswil				
	-4'499		660	3		Schiffahrt	-500	-4'111	-3'611	-722
	-4'499		660	3141		Unterhalt Schiffsteg	-500	-4'111	-3'611	-722
	-280'898	-293'673	700	1		Umwelt und Raumordnung	-326'800	-340'888	-14'088	-4
	-36'199	-24'479	700	3		Wasserversorgung	-30'000	-27'551	2'449	8
	-20'480	-20'480	700	3120		Beitrag an WV öffentl. Laufbrunnen	-23'000	-23'552	-552	-2
	-4'573	-3'999	700	3141		Unterhalt öffentl. Brunnen	-7'000	-3'999	3'001	43
	-11'146		700	3141	.01	Ersatz Brunnen Wattenbühl				



Laufende Rechnung

Kom.	Rechnung 2005	Rechnung 2006	- = Aufwand / + = Erträge				Budget 2007	Rechnung 2007	Abw.R 2007-B 2007	
			Ber	Konto	ZuK	Bezeichnung			Franken	in %
	0	-0	701	3		Wasserwerk	-0	0	0	288
	-3'762	-3'762	701	3001		Besoldung Werkkommission	-4'000	-3'780	220	6
	-1'540	-1'520	701	3005		Tag- / Sitzungsgelder	-2'500	-890	1'610	64
	-154	-154	701	3030		Sozialleistungen	-200	-154	46	23
	-511	-444	701	3090		Allgemeiner Personalaufwand	-500	-454	46	9
	-389	-289	701	3100		Büromaterial, Drucksachen etc.	-1'000	-830	170	17
	-13'208	-17'838	701	3112		Anschaffung Mobiliar, Geräte etc.	-18'000	-17'526	474	3
39	-16'748	-34'137	701	3142		Unterhalt Reservoir, Pumptanlagen	-23'000	-47'965	-24'965	-109
	-10'746		701	3142	.02	Reservoir Fr. Aussicht, Ers. Entfeuchtungsanl.				
			701	3142	.03	a.o. Res. Feld & Hueb, Anpassung Elektronik	-35'000	-28'793	6'207	18
40	-71'401	-106'863	701	3143		Unterhalt Leitungsnetz	-120'000	-164'977	-44'977	-37
	-70	-70	701	3170		Repräsentationskosten, Spesen	-500	-543	-43	-9
	-5'880	-6'215	701	3181		Trinkwasserproben	-8'000	-3'922	4'078	51
	-1'800	-1'814	701	3183		Versicherungen	-1'500	-1'814	-314	-21
			701	3184		Nachführg. EDV-Leitungskataster Wasser	-20'000	-16'633	3'367	17
41	-156'772	-150'207	701	3621		Seewasserwerk Horgen, Ant. Betrieb	-203'000	-184'201	18'799	9
	-30'357	-28'253	701	3622		Ant. Transportanlagen Horgen-Oberrieden	-32'000	-33'161	-1'161	-4
	-14'056	-25'772	701	3800		Einlage in Spezialfinanzierung Wasser				
	-153'000	-152'000	701	3900		Anteil Personalaufwand	-153'000	-153'000		
	-6'073	-8'276	701	3910		Anteil Sachaufwand Freier Kredit	-6'000	-6'127	-127	-2
	-91'390	-101'813	701	3920		Anteil Passivzinsen Wasser	-102'400	-97'350	5'050	5
42	-315'228	-299'602	701	3930		Anteil Abschreibung VV	-319'000	-292'553	26'447	8
43	806'302	857'712	701	4341		Wasserabgabe an Private	915'000	931'898	16'898	2
	4'489	562	701	4343		Wasserabgabe an Baustellen	5'000	6'297	1'297	26
	3'490	4'663	701	4346		Erlös Installationsabteilung	4'000	3'892	-108	-3
	6'230	4'340	701	4610		Staatsbeiträge	6'000	4'365	-1'635	-27
	46'500	44'030	701	4630		Beitrag Feuerwehr Hydrantenunterhalt	40'000	48'410	8'410	21
	20'000	20'000	701	4633		Wasserabgabe öffentl. Laufbrunnen	23'000	23'000		
44			701	4800		Entnahme aus Spezialfinanzierung Wasser	49'400	28'125	-21'275	-43
	6'073	7'720	701	4920		Verzinsung Spezialfinanzierung Wasser	7'200	8'686	1'486	21
	355'231	325'829	710	3		Abwasserbeseitigung	337'000	338'162	1'162	0
		-282	710	3110		Anschaffung Masch., Geräte etc	-1'000		1'000	100
45	-47'489	-43'633	710	3140		Unterhalt Leitungsnetz/ Pumpen	-55'000	-26'875	28'125	51
	-19'743	-26'301	710	3180		Entleeren Schächte, Spülen Leitungen	-25'000	-18'003	6'997	28
			710	3184		Nachführg. EDV-Leitungskataster Abwasser	-20'000	-10'900	9'100	46
	-41'000	-57'000	710	3900		Anteil Personalaufwand	-57'000	-57'000		
	-21'133	-27'854	710	3910		Anteil Sachaufwand Freier Kredit	-23'000	-20'515	2'485	11
	-16'530	-41'288	710	3920		Anteil Passivzinsen Abwasser	-73'900	-66'300	7'600	10
	-124'593	-197'438	710	3930		Anteil Abschreibungen Abwasser	-240'000	-232'776	7'224	3
46	557'127	592'665	710	4341		Klärgebühren	620'000	645'695	25'695	4
47	47'841	104'180	710	4800		Entnahme Spez. Finanz. Abwasser	194'600	105'963	-88'637	-46
	20'751	22'780	710	4920		Verzinsung Spezialfinanzierung Abwasser	17'300	18'873	1'573	9
	-355'231	-325'829	711	3		Kläranlagen	-337'000	-338'162	-1'162	-0
	-219'605	-204'518	711	3621		Kostenanteil Kläranlage Horgen	-187'000	-177'063	9'937	5
48	-135'626	-131'922	711	3622		Kostenanteil Kläranlage Thalwil	-150'000	-162'630	-12'630	-8
		10'612	711	4620		Kläranlage Thalwil, Ant. Lieg. Neubewertg.		1'531	1'531	
	-0	-0	720	3		Abfallbeseitigung		0	0	
			720	3010		Besoldung Abfallbeseitigung		-168	-168	
	-15	-8	720	3030		Sozialleistungen		-10	-10	
	-2'983	-3'098	720	3182		Oeffentlichkeitsarbeit Abfall	-3'000	-3'297	-297	-10
49	-199'988	-218'052	720	3183		Grüngut	-202'000	-216'897	-14'897	-7
	-86'148	-89'559	720	3184		Papiersammlungen	-86'500	-89'350	-2'850	-3
	-69'862	-71'046	720	3185		Sonderabfälle, Gemeindeabgabe	-70'000	-64'906	5'094	7
	-11'692	-11'492	720	3800		Einlage in Spezialfinanzierung (Abfall)	-37'900	-44'510	-6'610	-17



Laufende Rechnung

Kom.	Rechnung 2005	Rechnung 2006	- = Aufwand / + = Erträge				Budget 2007	Rechnung 2007	Abw.R 2007-B 2007	
			Ber	Konto	ZuK	Bezeichnung			Franken	in %
	-47'000	-47'000	720	3900		Anteil Personalaufwand	-38'000	-38'000		
	-1'998	-1'928	720	3920		Verzinsung Spezialfinanzierung	-600	-1'497	-897	-150
	3'021	2'439	720	4340		Sackgebühren		2'432	2'432	
	391'939	398'797	720	4341		Grundgebühren	395'000	401'657	6'657	2
	13'822	19'394	720	4351		Erlös Verkauf Altpapier/Karton	20'000	27'771	7'771	39
	10'904	21'440	720	4360		Rückerstattungen Dritter	23'000	26'621	3'621	16
		112	720	4370		Umtriebsgebühren (Bussen)		153	153	
	-183'232	-194'675	740	3		Friedhof und Bestattung	-220'800	-225'194	-4'394	-2
	-5'557	-5'574	740	3011		Besoldung Abwart Friedhof Feld	-7'000	-6'067	933	13
	-2'664	-1'821	740	3012		Besoldung Sigrist	-3'000	-1'205	1'795	60
	-655	-584	740	3030		Sozialleistungen	-800	-629	171	21
	-7'478	-7'149	740	3120		Energie Friedhofgebäude/Wohnung	-9'000	-13'279	-4'279	-48
	-4'192	-4'316	740	3141		Unterhalt Friedhofgebäude	-3'000	-5'056	-2'056	-69
	-6'999		740	3141	.04	Anpassung Katafalk 2				
	-103'139	-93'803	740	3142		Unterhalt Friedhofanlage	-95'000	-89'873	5'127	5
		-916	740	3142	.02	Friedhof Feld Gräberräumung	-26'000	-16'370	9'630	37
50	-63'493	-75'581	740	3180		Bestattungskosten	-80'000	-110'346	-30'346	-38
	-3'319	-2'234	740	3181		Telefon,Versicherungen,Gebühren	-3'500	-3'697	-197	-6
	-47'710	-46'950	740	3185		Grabunterhalt aus Verträgen	-50'000	-46'113	3'888	8
	13'260	13'260	740	4270		Mietzinseinnahmen Wohnung Friedhof	13'500	14'025	525	4
	12'263	4'709	740	4361		Rückerstattung Bestattungskosten	8'000	10'756	2'756	34
	1'500	1'500	740	4362		Rückerstattung Raumnebenkosten		1'500	1'500	
	3'080	5'280	740	4390		Grabplatzgebühren,Privatgräber	5'000	10'560	5'560	111
	31'870	19'504	740	4391		Pauschalabgeltungen Grabverträge	30'000	30'600	600	2
		0	750	3		Gewässerunterh./Verbauung				
	-4'133	-11'854	750	3141		Gewässerunterhalt Allgemein	-9'000	-6'515	2'485	28
	-17'000	-16'000	750	3900		Anteil Personalaufwand	-14'000	-14'000		
	21'133	27'854	750	4910		Aufteilung Sachaufwand Abwasser	23'000	20'515	-2'485	-11
	-18'945	-38'030	770	3		Naturschutz	-28'000	-37'170	-9'170	-33
	-2'980	-5'860	770	3140		Unterhalt Naturschutzgebiete	-4'500	-4'500		
		-10'000	770	3640		Beitrag Sihlwald / Tierpark Langenberg		-10'000	-10'000	
	-1'375	-1'375	770	3650		Beitrag Naturschutzinstitution	-1'500	-875	625	42
	-17'000	-22'000	770	3900		Anteil Personalaufwand	-23'000	-23'000		
	2'410	1'205	770	4510		Rückz.Unterh.Naturschutzgebiet	1'000	1'205	205	21
	-30'195	-24'281	780	3		übriger Umweltschutz	-35'500	-35'442	58	0
	-3'872	-2'828	780	3140		Hundeversäuberung (Robidog)	-4'000	-4'479	-479	-12
	-7'749		780	3180		Feuerungskontrollen	-6'000	-6'546	-546	-9
	-977	-604	780	3181		Kadavernichtung	-1'000	-1'477	-477	-48
			780	3181	.01	a.o. Ant. Verleg. Reg. Tierkörpersammellst.	-5'000	-4'484	516	10
	-2'184	-2'375	780	3182		Ausmerzaktion Feuerbrand	-2'000	-3'613	-1'613	-81
	-36'000	-35'000	780	3900		Anteil Personalaufwand	-36'000	-36'000		
	20'070	16'197	780	4310		Feuerungskontrollgebühren	18'000	19'028	1'028	6
	516	328	780	4510		Rückerstattung Kosten Ausmerzaktion	500	2'129	1'629	326
	-12'326	-12'208	790	3		Raumordnung	-12'500	-15'531	-3'031	-24
	-420	-420	790	3180	.04	Sicherung Flugaufnahmen	-500	-420	80	16
	-11'906	-11'788	790	3640		Beitrag an Planungsgruppe ZPZ	-12'000	-15'110	-3'110	-26
	116'059	138'823	800	1		Volkswirtschaft	158'500	206'140	47'640	30
	14	14	800	3		Landwirtschaft				
	14	14	800	4610		Staatsbeiträge				
	-38'270	-35'228	810	3		Forstwesen	-31'000	-35'977	-4'977	-16
	-2'552	-2'098	810	3180		Entschädigung Akkordgruppen etc.	-2'500	-3'844	-1'344	-54
	-7'330	-11'141	810	3190		Allgemeiner Sachaufwand	-6'000	-8'215	-2'215	-37
	-23'275	-16'298	810	3520		Kostenanteil Försterbesoldung	-18'000	-18'996	-996	-6
	-6'000	-6'000	810	3650		Beiträge an Landforstkorporation	-6'000	-6'000		



Laufende Rechnung

Kom.	Rechnung 2005	Rechnung 2006	- = Aufwand / + = Erträge				Budget 2007	Rechnung 2007	Abw.R 2007-B 2007	
			Ber	Konto	ZuK	Bezeichnung			Franken	in %
			810	4350		Forsterträge	1'000		-1'000	-100
	887	308	810	4610		Staatsbeiträge	500	1'078	578	116
	-256	-600	820	3		Jagd und Fischerei	-300	89	389	130
	-600	-600	820	3660		Abschussprämien	-600	-600		
	344		820	4410		Jagdpatchertrag	300	689	389	130
	-6'508	-6'066	830	3		Tourismus, Komm. Werbung	-5'700	-5'704	-4	-0
	-5'339	-5'339	830	3001		Besoldung Verkehrskommission	-5'000	-5'190	-190	-4
	-327	-327	830	3030		Sozialleistungen	-300	-314	-14	-5
	-442		830	3150		Unterhalt Ruhebänke				
	-400	-400	830	3160		Miete Gewerbekasten PTT	-400	-200	200	50
	60'988	80'613	840	3		Industrie, Gewerbe, Handel	95'500	147'642	52'142	55
	-4'113	-4'170	840	3650		Beitrag an Standortförderung Zimmerberg	-4'500	-3'903	597	13
		-10'000	840	3651		a.o. Beitrag Gewerbeschau Thalwil/Oberrieden				
51	65'101	94'783	840	4490		Gewinnanteil Zürcher Kantonalbank	100'000	151'545	51'545	52
	100'090	100'090	860	3		Energieversorgung	100'000	100'090	90	0
	100'090	100'090	860	4610		Ausgleichsvergütung EKZ	100'000	100'090	90	0
	8'151'124	8'222'418	900	1		Finanzen und Steuern (ohne Abschluss)	7'996'500	8'394'553	398'053	5
	8'915'901	10'085'117	900	3		Gemeindesteuern	9'330'000	10'473'634	1'143'634	12
52	-44'728	-34'975	900	3290		Skonti und Zinsausgaben	-34'000	-54'062	-20'062	-59
53	-74'201	-22'580	900	3300		Abschreibungen und Erlasse	-35'000	-13'070	21'930	63
54	-17'780	-56'644	900	3510		Steuerbezugskosten Kanton	-15'000	-63'534	-48'534	-324
	-12'060	-12'240	900	3511		Staatsanteil Ausscheidungsgrundlagen	-14'000	-12'960	1'040	7
	-165		900	3512		Bezugskosten Handänderungssteuern				
55	5'124'595	6'112'845	900	4000		Steuern Rechnungsjahr	6'230'000	6'791'008	561'008	9
56	482'567	632'689	900	4002		Steuern früherer Jahre	1'300'000	991'446	-308'554	-24
	97'318	98'840	900	4003		Personalsteuern	100'000	100'190	190	0
57	979'202	1'208'423	900	4004		Quellensteuern	-400'000	-233'649	166'351	42
58	128'577	137'383	900	4006		Aktive Steuerauscheidungen	140'000	154'492	14'492	10
59	-326'855	-273'177	900	4007		Passive Steuerauscheidungen	-350'000	-257'315	92'685	26
60	-12'354	-15'287	900	4008		Pauschale Steueranrechnung	-12'000	-23'331	-11'331	-94
	25'044	356	900	4009		Nach- und Strafsteuern	10'000	13'305	3'305	33
61	2'019'611	1'762'072	900	4030		Grundstückgewinnsteuern	1'800'000	2'335'986	535'986	30
62	36'418		900	4040		Handänderungssteuern		162'153	162'153	
	15'873	20'118	900	4061		Hundesteuern	20'000	20'350	350	2
	42'479	36'332	900	4210		Guthabenzinsen	50'000	53'146	3'146	6
			900	4370		Bussen		3'500	3'500	
63	132'990	153'211	900	4510		Bezugsentschädigungen Staatssteuern	150'000	117'347	-32'653	-22
	319'372	337'752	900	4520		Bezugsentschädigung Schul-/Kirchensteuern	390'000	388'632	-1'368	-0
	-115'713	-966'746	920	3		Finanzausgleich	-500'000	-1'512'522	-1'012'522	-203
64	-115'713	-966'746	920	3410		Steuerkraftausgleich an Staat	-500'000	-1'512'522	-1'012'522	-203
	369'036	333'784	940	3		Kapitaldienst	428'200	606'010	177'810	42
	-7'406	-10'047	940	3180		Bank- u. PC-Gebühren etc.	-7'000	-8'368	-1'368	-20
			940	3210		Kontokorrentzinsen etc.	-1'000	-205	795	80
	-434'250	-544'481	940	3220		Darlehenszinsen	-581'900	-580'118	1'782	0
	-33'499	-36'169	940	3230		Verzinsung der Stiftungsgüter	-36'400	-36'821	-421	-1
	-6'073	-7'720	940	3920		Verzinsung Spezialfinanzierung Wasser	-7'200	-8'686	-1'486	-21
	-20'751	-22'780	940	3921		Verzinsung Spezialfinanzierung Abwasser	-17'300	-18'873	-1'573	-9
65	40'122	128'222	940	4200		Kontokorrentzinsen	20'000	191'958	171'958	860
66			940	4211		Zinsen Festgelder		69'386	69'386	
	1'683	280	940	4214		Zinsen Darlehen Säntisstr.-Nord				
	7'160	5'753	940	4215		Zinsen Darlehen ARA Thalwil (Kläranlage)	7'200	5'272	-1'928	-27
			940	4216		Zinse Darl. Seewasserwerk Hirsacker Horgen	2'000	678	-1'322	-66
	575	575	940	4220		Zinsen von Wertschriften FV	500	575	75	15
67	185'204	101'424	940	4221		Interne Verzinsung von Schulgut	260'000	212'620	-47'380	-18



Laufende Rechnung

Kom.	Rechnung 2005	Rechnung 2006	- = Aufwand / + = Erträge				Budget 2007	Rechnung 2007	Abw.R 2007-B 2007	
			Ber	Konto	ZuK	Bezeichnung			Franken	in %
	36'248	36'248	940	4250		Darlehenserträge VV	36'200	36'261	61	0
	18'382	18'382	940	4260		Beteiligungserträge Verwaltungsvermögen	18'000	18'382	382	2
	91'390	101'813	940	4920		Aufteilung Zinsen Wasserversorgung	102'400	97'350	-5'050	-5
	471'724	519'069	940	4921		Aufteilung Zinsen Liegenschaften	558'200	558'803	603	0
	16'530	41'288	940	4922		Aufteilung Zinsen Abwasser	73'900	66'300	-7'600	-10
	1'998	1'928	940	4923		Verzinsung Vorschuss Abfall	600	1'497	897	150
	159'175	1'200	941	3		Grundeigentum Buchgewinne				
	159'175	1'200	941	4240	.01	Buchgewinne				
	-157'305	-261'279	942	3		Grundeigentum Finanzvermögen	-234'700	-207'851	26'849	11
	-12'788	-9'028	942	3010		Entschädigung Hauswarte	-10'000	-8'403	1'597	16
	-1'325	-407	942	3030		Sozialleistungen	-1'000	-727	273	27
	-18'190		942	3110		Anschaffung Mobiliar und Geräte	-500		500	100
	-18'608	-21'785	942	3120		Wasser, Energie, Heizung	-22'000	-20'214	1'786	8
	-270	-451	942	3130		Betriebs- und Verbrauchsmaterial	-1'000	-212	788	79
	-25'936	-79'024	942	3141		Baulicher Unterhalt Liegenschaften	-35'000	-30'321	4'679	13
68			942	3141	.07	a.o. Rest. Frohe Aussicht, Spielplatzeinricht	-25'000		25'000	100
	-11'733	-11'680	942	3180		Gebühren, Versicherungen etc.	-13'000	-12'834	166	1
	-5'423	-5'423	942	3181		Externe Hauswartung	-5'500	-5'423	77	1
	-471'724	-519'069	942	3921		Anteil Passivzinsen Liegenschaften	-558'200	-558'803	-603	-0
		-24'611	942	3910		Anteil Sachaufwand Freier Kredit				
	354'995	353'493	942	4231		Mietzinseinnahmen	380'000	375'570	-4'430	-1
	4'400	4'600	942	4232		Pachtzinseinnahmen	4'500	4'600	100	2
	30'398	30'398	942	4233		Baurechtszinseinnahmen	30'000	30'398	398	1
	18'898	21'707	942	4360		Rückerstattung Raumnebenkosten	22'000	18'517	-3'484	-16
	-1'019'970	-969'657	990	3		Abschreibungen	-1'027'000	-964'718	62'282	6
69	-1'459'791	-1'466'697	990	3310		Abschreibungen VV, Ordentliche	-1'586'000	-1'490'047	95'953	6
70	315'228	299'602	990	4930		Aufteilung Abschreibung WV	319'000	292'553	-26'447	-8
	124'593	197'438	990	4932		Aufteilung Abschreibung Abwasser	240'000	232'776	-7'224	-3
		-1'630'050	996	3709		Einlage in Eigenkapital				
		1'630'050	996	4700		Bewertungsgewinne Grundeigentum FV				
	587'260	225'073	999	3		Abschluss Laufende Rechnung	708'000	451'650	-256'350	-36
71	587'260	225'073	999	9121		Abschluss Laufende Rechnung (+Aufwandüberschuss, -Ertragsüberschuss)	708'000	451'650	-256'350	-36



Investitionen Zusammenzug nach Sachgruppen

+ Abweichungen = ergebnisverbessernd / - Abweichungen = ergebnisverschlechternd

Rechnung 2005	Rechnung 2006	- = Aufwand / + = Erträge		Budget 2007	Rechnung 2007	Abw.R2007-B2007	
		Inhalt / Text				in Fr.	in %
Investitionen im Verwaltungsvermögen							
<i>Ausgaben</i>							
-1'653'256	-1'688'612	50	Sachgüter	-2'145'000	-1'782'211	362'789	17
-1'008'000	0	52	Darlehen und Beteiligungen	0	0	0	0
-805'136	-154'847	56	Investitionsbeiträge	-100'000	-34'617	65'383	65
0	-7'500	57	Durchlaufende Beiträge	0	0	0	0
-205'295	-308'000	58	Übrige zu aktivierende Ausgaben	-90'000	-13'622	76'379	85
-3'671'688	-2'158'959		TOTAL AUSGABEN	-2'335'000	-1'830'449	504'551	22
<i>Einnahmen</i>							
0	0	60	Abgang von Sachgütern	0	0	0	0
293'299	519'163	61	Nutzungsabgabe und Vorteilsentgelt	450'000	215'322	-234'678	-52
4'200	4'200	62	Rückzahlungen Darlehen/Beteiligungen	23'000	4'200	-18'800	-82
0	0	63	Rückerstattung für Sachgüter	0	47'880	47'880	0
1'184'598	59'600	66	Beiträge mit Zweckbindung	0	12'200	12'200	0
0	7'500	67	Durchlaufende Beiträge	0	0	0	0
1'482'097	590'463		TOTAL EINNAHMEN	473'000	279'602	-193'398	-41
-3'671'688	-2'158'959		Total Ausgaben	-2'335'000	-1'830'449	504'551	22
1'482'097	590'463		Total Einnahmen	473'000	279'602	-193'398	-41
-2'189'591	-1'568'497		Nettoinvestit. Verwaltungsvermögen	-1'862'000	-1'550'847	311'153	17
Investitionen im Finanzvermögen							
0	0	7	Ausgaben für Sachwertanlagen		0	0	0
-50'358	2'312	70	Erwerb, Veränderung von Grundeigentum	-50'000	-85'025	-35'025	-70
0	0	71	Erwerb, Veränderung von Mobilien	0	0	0	0
-159'175	0	79	Buchgewinn (7920 Übertr. in Lf Rechnung)	0	0	0	0
0	0	8	Einnahmen für Sachwertanlagen		0	0	0
1'262'734	568'138	80	Verkauf, Veränderung von Grundeigentum	0	0	0	0
0	0	81	Verkauf, Veränderung von Mobilien	0	0	0	0
0	0	89	Buchverlust (8920 Übertr. in Lf Rechnung)	0	0	0	0
1'053'202	570'450		Nettoinvestit. Finanzvermögen	-50'000	-85'025	-35'025	-70

Stellenplan Gemeindeverwaltung

Bereiche	GV 29.6.00 genehmigte Stellen	Budget 2007 enthaltene Stellen	Ø IST 2007 enthaltene Stellen
Allgemeine Verwaltung (Gemeindeschreiber, Kanzlei, Einwohnerk., Gemeindepolizei, ZA/SC/ZSSTL/AHV, Gemeindeamten)	6.00	7.25	7.30
Bauamt (Gemeindeingenieur/techn. Angestellter / Liegenschaften, Brunnenmeister, Sekretariat, Strassenmeister, -Stv., Werkangestellte, Hauswarte)	10.50	11.65	11.65
Finanzverwaltung (Finanzsekretär, -Stv., Verwaltungsangestellte)	2.60	2.60	2.78
Sozialamt (Gemeindeschreiber-Stv., Sozialarbeiterin, Asylbetreuer, Leiter Jugendtreff, Bademeister)	3.90	3.75	3.75
Steueramt (Steuersekretär, -Stv., Verwaltungsangestellte)	2.40	2.50	2.50
TOTAL	25.40	27.75	27.98



Investitions-Übersicht (offene Investitionen exkl. LR)

Kreditbeschluss		Objektbezeichnung		Budget 2007	Rechnung 07	Kumuliert
Datum & Organ	Bruttokredit	Kreditnummer	Kontonummer	(-) Ausgaben (+) Einnahmen	(-) Ausgaben (+) Einnahmen	per 31.12.2007
		BEHÖRDEN UND VERWALTUNG		-215'000	-240'126	-894'564
25.06.02. GR	650'000	1.020.5060.03	1.1146.01			
		EDV-System,Ablösung,Teilkosten			-3'698	-625'254
19.09.06 GR	215'000	1.020.5060.04	1.1146.01			
		EDV-System, Migration RIZZ		-215'000	-236'428	-269'310
		Verwaltungsliegenschaften			47'880	47'880
		1.090.6310.00	1.1141.01			
		Landabtausch Feldweg			47'880	47'880
		KULTUR UND FREIZEIT				-200'779
28.09.99 GR	95'000	1.330.3142.00	1.1143.01			
		SBB-See, Gestaltungsplan und P+R				-71'654
23.04.02 GR	29'000	1.340.5030.02	1.1143.01			
12.12.00 GR	55'000	Sporthalle Machbarkeitsstudie				-75'787
04.04.00 GR	393'000	1.342.5030.01	1.1143.01			
		Schützenhaus, Wiederaufbau Brandfall				-53'337
		GESUNDHEIT				-2'050'088
02.12.01 UA	2'071'979	1.400.5620.01	1.1162.01			
		Spital Zimmerberg, Ho, Ant. San./Erw.				-2'050'088
		SOZIALE WOHLFAHRT		18'000		-213'308
06.05.03 GR	65'000	1.543.5030.01	1.1143.01			
10.07.01 GR	45'000	Familienergänzende Kinderbetreuung				-120'966
28.11.04 UA	92'000	1.543.5060.01	1.1146.01			
		Krippe Freihof, Umbau + Einrichtung				-92'343
		1.570.6240.00	1.115X.XX			
		GAWO, Darlehensrückzahlung		18'000		
		VERKEHR		-795'000	-550'430	-1'911'548
		Gemeindestrassen		-730'000	-554'630	-1'915'748
27.05.03 WK	120'000	1.620.5010.46 Abgenommen am 21.01.04 WK	1.1141.01			
		H.Bergstr. (Holzg.-Huebeggli)				-126'506
05.07.05 GR	690'000	1.620.5010.49 Abgenommen am 19.02.08 GR	1.1141.01			
		A.Landstr. (Bruggstr.-Grenze T'wil) San.			-23'040	-686'776
21.01.04 WK	10'500	1.620.5010.52	1.1141.01			
		Tannenbachstr., Ersatz Deckbelag				-6'450
24.01.06 GR	40'000	1.620.5010.55	1.1141.01			
		BHF See San.Unterführung/Vorplatzbereich			-22'596	-33'596
02.03.06 WK	110'000	1.620.5010.57 Abgenommen am 30.05.07 WK	1.1141.01			
		Püntstrasse, Einmündg. Bärenmoos, Sanierung			-1'740	-104'720
02.03.06 WK	110'000	1.620.5010.58	1.1141.01			
		Fusswegverbindung, Säntis/V.Bergstr.		-200'000	-85'857	-85'857
31.05.06 WK	45'000	1.620.5010.59 Abgenommen am 30.05.07 WK	1.1141.01			
		Wiesengrundstr., Belagsanierung (Micro)			-1'420	-38'709
07.09.06 WK	62'000	1.620.5010.60 Abgenommen am 12.12.07 WK	1.1141.01			
		Langweg, San.+Bel.(Sporthalle-Dörflistr.)		-50'000	-62'797	-65'823
07.06.07 WK	75'000	1.620.5010.61	1.1141.01			
13.12.06 WK	10'000	Säntisstrasse "Süd", Sanierung		-100'000	-81'042	-81'042



Investitions-Übersicht (offene Investitionen exkl. LR)

Kreditbeschluss		Objektbezeichnung		Budget 2007	Rechnung 07	Kumuliert
Datum & Organ	Bruttokredit	Kreditnummer	Kontonummer	(-) Ausgaben (+) Einnahmen	(-) Ausgaben (+) Einnahmen	per 31.12.2007
12.07.07. WK	162'000	1.620.5010.62	1.1141.01			
13.12.06 WK	15'000	Bahnweg, Sanierung inkl. Beleuchtung		-130'000	-170'644	-170'644
		1.620.5010.63	1.1141.01			
		Bhf. See, Treppenaufgang Tischenloostr.		-100'000		
		1.620.5030.03	1.1141.01			
12.07.07 WK	120'000	Zimmerberg-Bus; Haltest. Tannenbach Umbau (Aktivierung im Tiefbau)		-50'000	-57'214	-57'214
		1.620.5030.04	1.1141.01			
12.07.07 WK	45'000	Zimmerberg-Bus, Unterstand Bhf Dorf berg (Aktivierung im Tiefbau)		-50'000	-39'659	-39'659
		1.620.5060.01	1.1146.01			
09.12.03 WK	97'090	Zweiter Kleintraktor für Werkbetrieb				-97'089
08.12.04 GV	330'000	1.620.5810.01	1.1171.01			
25.07.02 GR	28'000	Verkehrskonzept (Tempo 30 etc.)		-50'000	-8'622	-321'662
		Bundesbahnen		-70'000		
		1.640.5030.01	1.1143.01			
		WC-Anlage Bhf. See, Kostenanteil Gde		-70'000		
		Schifffahrt		5'000	4'200	4'200
		1.660.6240.01	1.115X.XX			
21.03.85 GR		Zürcher Schifffahrtsg.Amort.Darlehen		5'000	4'200	4'200
		UMWELT UND RAUMORDNUNG		-870'000	-808'172	-4'690'715
		Wasserversorgung		-370'000	-241'553	-1'483'336
		1.701.5010.46	1.1141.50			
		WL Seestr, Ersatz (Horng.-Tischenloo)		-100'000		
		1.701.5010.48 Abgenommen am 19.02.08 GR	1.1141.50			
05.07.05 GR	160'000	Ersatz WL (AL Brugg - Grenze Thalwil)			-1'865	-118'561
		1.701.5010.53 Abgenommen am 12.12.07 WK	1.1141.50			
25.05.05 WK	66'000	Hint.Begstr.- Res.Huebacher, Ersatz WL				-55'798
		1.701.5010.54 Abgenommen am 30.05.07 WK	1.1141.50			
02.03.06 WK	226'000	Wiesengrundstrasse; WL Ringschluss			-4'267	-203'863
		1.701.5010.55 Abgenommen am 30.05.07 WK	1.1141.50			
02.03.06 WK	230'000	Speerstrasse 15-32, Ersatz WL				-228'561
12.07.07 WK	220'000	1.701.5010.56	1.1141.50			
07.09.06 WK	2'700	Kreuzbühlweg, AL-Fachstr., Ersatz WL		-220'000	-164'104	-166'444
07.09.06 WK	149'000	1.701.5010.57 Abgenommen am 12.12.07 WK	1.1141.50			
07.09.06 WK	5'700	Langweg, Ersatz WL (Sporth.-Dörflistr.)		-130'000	-106'485	-112'200
13.12.06 WK	28'514	1.701.5010.58	1.1141.50			
02.03.06 WK	4'000	Krummenweg, Säntis-/Vord.Bergstr. Neubau		-100'000	-20'621	-44'122
		1.701.5012.11	1.1141.50			
07.03.07 WK	130'000	Res.Füchsenwies Horgen, Einbau 2.Pumpe		-80'000	-91'855	-91'855
		1.701.5620.01	1.1162.50			
19.11.02 GR	440'000	WV Horgen, Ant. Invest. 1994-2002				-442'980
		1.701.5620.02	1.1162.50			
24.09.06 UA	2'238'030	Seewasserwerk Horgen, Ant. Sanierung				
		1.701.5810.02	1.1171.50			
11.04.01 WK	172'000	Leitungskataster auf EDV, Teilkosten				-149'053



Investitions-Übersicht (offene Investitionen exkl. LR)

Kreditbeschluss		Objektbezeichnung		Budget 2007	Rechnung 07	Kumuliert
Datum & Organ	Bruttokredit	Kreditnummer	Kontonummer	(-) Ausgaben (+) Einnahmen	(-) Ausgaben (+) Einnahmen	per 31.12.2007
07.04.04 WK	35'000	1.701.5810.04	1.1171.50			
		Schutzonenreglem.,Überarbeitg+Notstands		-40'000	-5'000	-22'542
		1.701.6100.01	1.1141.50			
		Wasseranschlussgebühren		300'000	140'444	140'444
		1.701.6610.01	1.1141.50			
		Staatsbeiträge			12'200	12'200
		Abwasserbeseitigung		-420'000	-538'776	-3'066'249
05.11.03 WK	32'616	1.710.5010.20	1.1141.02			
11.12.02 WK	11'500	Bleierbach-Ausbau, Ant. Kanalisation				-46'182
in	750'5010.04	1.710.5010.23	1.1141.02			
05.07.05 GR	enthalten	A.Landstr., San. Bacheindolungen			-933	-40'773
		1.710.5010.24 Abgenommen am 19.02.08 GR	1.1141.02			
05.07.05 GR	300'000	A. Landstr., San. Schmutzwasserkan.			-3'495	-258'322
12.07.07 WK	254'300	1.710.5010.27	1.1141.02			
06.04.05 WK	35'000	Kreuzbühlweg, Fachstr.-A.Landstr. Ersatz Kan.		-200'000	-156'668	-200'727
22.06.06 WK	272'000	1.710.5010.29 Abgenommen am 12.12.07 WK	1.1141.02			
06.04.05 WK	13'000	Kohlweg, Fachstr.-Bahnweg, Ersatz Kan.			-10'248	-250'212
		1.710.5010.31 Abgenommen am 12.12.07 WK	1.1141.02			
07.09.06 WK	99'000	Langweg,Ersatz Kan. (Sporth.-Dörflistr.)		-80'000	-99'026	-105'618
13.12.06 WK	8'285	1.710.5010.32	1.1141.02			
02.03.06 WK	4'000	Krummenweg, Säntis-/Vord.Bergstr. Meteor		-60'000	-30'294	-36'983
		1.710.5010.33	1.1141.02			
12.07.07 WK	58'000	Bahnweg, neue Meteor-WL, südl.Kohlweg		-30'000	-48'497	-48'497
		1.710.5010.34	1.1141.02			
12.07.07 WK	45'000	Kreuzbühlweg, Bahnw.-Fachstr.,Meteor-WL		-50'000	-26'001	-26'001
		1.710.5010.36	1.1141.02			
05.03.08 WK	270'000	A.Landstr., Dörfli-Winkelhalde			-371	-371
		1.710.5010.37	1.1141.02			
		Regenwasserklärbecken Tannenbach			-213	-213
07.09.06 WK	40'000	1.710.5012.02	1.1141.02			
02.03.06 WK	800'000	Pumpwerk Ried, San.Teilkosten		-50'000	-203'293	-799'120
		1.710.5810.02	1.1171.02			
11.04.01 WK	172'000	Leitungskataster auf EDV,Teilkosten				-199'351
		1.710.6100.10	1.1141.02			
		Kanalisationsanschlussgebühren		150'000	74'878	74'878
		1.711.5620.02	1.1162.02			
12.07.94 GR	1'281'000	Kläranlage Horgen,4.Reinigungsstufe				-807'185
05.04.06 WK	133'000	1.711.5620.05	1.1162.02			
14.07.05 WK	73'750	Kläranlage Horgen, div. Sanierungen		-100'000	-34'617	-321'575
		1.711.6610.01	1.1171.02			
		Staatsbeiträge				
		Umwelt und Raumordnung		-80'000	-27'843	-141'130
05.11.03 WK	301'280	1.750.5010.02	1.1141.01			
05.11.03 WK	44'116	Ausbau Bleierbach (siehe Kan.)				-48'796



Investitions-Übersicht (offene Investitionen exkl. LR)

Kreditbeschluss		Objektbezeichnung		Budget 2007	Rechnung 07	Kumuliert
Datum & Organ	Bruttokredit	Kreditnummer	Kontonummer	(-) Ausgaben (+) Einnahmen	(-) Ausgaben (+) Einnahmen	per 31.12.2007
05.07.05 GR	160'000	1.750.5010.04 A.Landstr., San. Bacheindolungen	1.1141.01		-1'002	-65'493
		1.750.5010.05 Grenzbach AL (in 750.5010.04 enthalten)	1.1141.01			
17.04.07 GR	140'000	1.750.5010.06 Grenzbach Thalwil/Sageweg, Bachsan.	1.1141.01	-30'000	-26'841	-26'841
		1.750.5010.07 Butzenbach, diverse Sanierungen	1.1141.01	-50'000		
		Total-Investitions-Aufwand VV		-2'335'000	-1'830'449	
		Total-Investitions-Ertrag VV		473'000	279'602	
	14'435'360	Netto-Investitionen Verwaltungsverm.		-1'862'000	-1'550'847	-9'913'122
		FINANZEN				
08.06.04 GR	1'507'950	1.942.7020.04 Kauf Kat.Nr. 3915 BHF Oberrieden See	1.1023.02			-1'507'950
05.04.05 GR	36'800	1.942.7020.05 Erschliessg. Areal Bhf See,Ant.Gde.	1.1023.01		-1'199	-14'220
24.03.04 LK	80'000	1.942.7020.06 Rest. Frohe Aussicht, Fensterersatz	1.1023.02			-67'824
		1.942.7020.08 Rest.Frohe Aussicht Umbau+Erweiterung	1.1023.02	-50'000	-26'536	-26'536
		1.942.7020.09 Landkauf SBB, Kat. Nr. 3992	1.1023.02		-57'040	-57'040
		1.942.7090.02 Verkaufsnebenkosten Areal Bhf See	1.1023.02		-250	-250
08.12.04 GV	-1'225'000	1.942.8020.01 Bahnhof See, Verkauf Gewerbeland	1.1023.02			1'486'872
	399'750	Total Investitionen Finanzvermögen		-50'000	-85'025	-186'947

Krediterteilende Organe

BK Baukommission

GR Gemeinderat

GU Gesundheits- und Umweltbehörde

GV Gemeindeversammlung

UA Urnenabstimmung

LK Liegenschaftskommission

WK Werkkommission

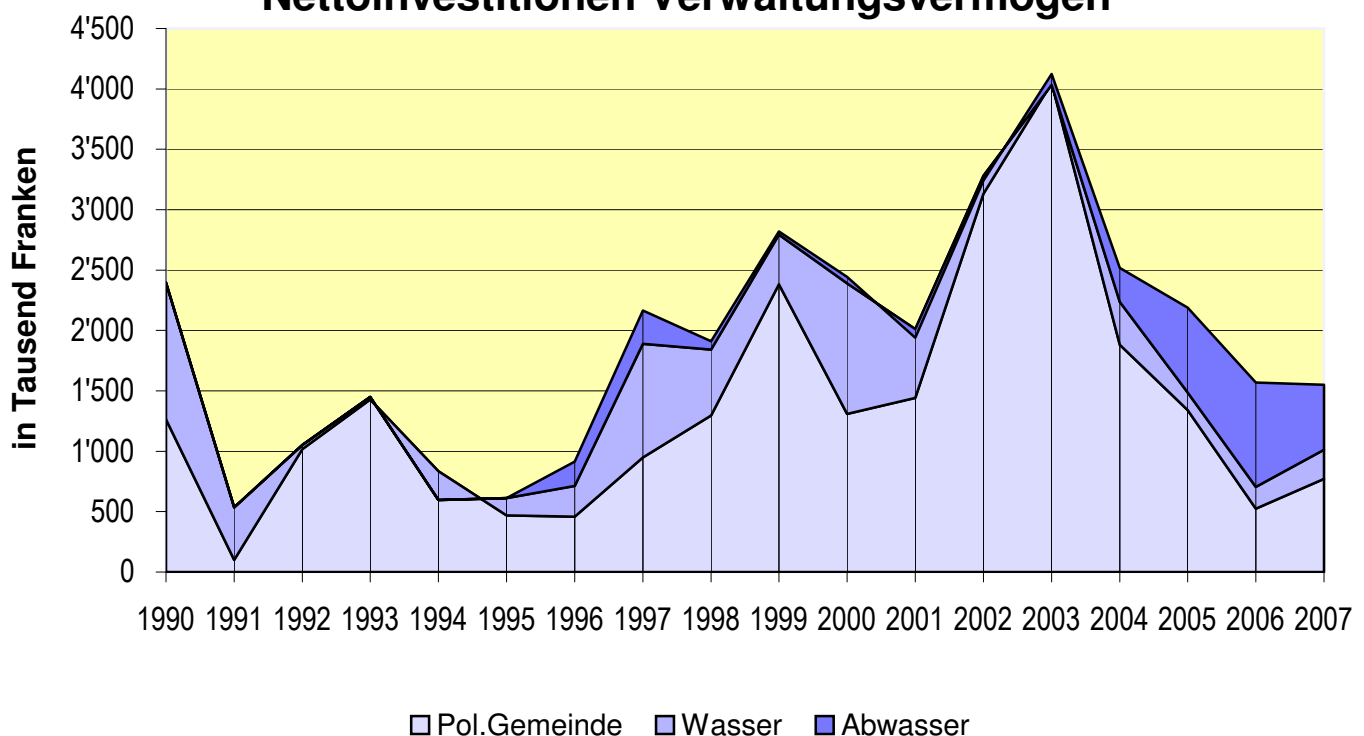
RP Rechnungsprüfungskommission



Abschreibungstabelle

Konten 1140- 1179	VERWALTUNGS- VERMÖGEN	Buchwert Anfang Rechn.Jahr	Netto- investitionen Rechn.Jahr	Buchwert vor Abschreib.	Abschreibungen			Buchwert Ende Rechn.Jahr	
					%	ordentliche	zusätzliche		
1.1141.01	Tiefbauten	5010	-2'884'000	-525'971	-3'409'971	10%	-341'971		-3'068'000
1.1143.01	Hochbauten	5030	-3'842'000	0	-3'842'000	10%	-385'000		-3'457'000
1.1146.01	Mobilien	5060	-359'000	-240'126	-599'126	20%	-120'126		-479'000
1.115X.XX	Darl. NAVV	5200	-1'626'600	4'200	-1'622'400		0		-1'622'400
1.1162.01	Investitionsbeiträge	5600	-909'000	0	-909'000	10%	-91'000		-818'000
1.1171.01	Planungsausgaben	5800	-254'000	-8'622	-262'622	10%	-26'622		-236'000
	GEM		-9'874'600	-770'518	-10'645'118		-964'718	0	-9'680'400
	WASSERWERK								
1.1141.50	Tiefbauten	5010	-2'203'000	-236'553	-2'439'553	10%	-244'553		-2'195'000
1.1146.50	Mobilien	5060	-67'000	0	-67'000	20%	-14'000		-53'000
1.1162.50	Investitionsbeiträge	5600	-201'000	0	-201'000	10%	-21'000		-180'000
1.1171.50	Planungsausgaben	5800	-125'000	-5'000	-130'000	10%	-13'000		-117'000
	WAW		-2'596'000	-241'553	-2'837'553		-292'553	0	-2'545'000
	KANALISATIONEN/KLÄRANLAGEN								
1.1141.02	Tiefbauten	5010	-1'273'000	-504'160	-1'777'160	10%	-178'160		-1'599'000
	Kanalisationen								
1.1162.02	Investitionsbeiträge (Kläranl. Horgen)	5600	-314'000	-34'617	-348'617	10%	-35'617		-313'000
1.1171.02	Planungsausgaben	5800	-181'000	0	-181'000	10%	-19'000		-162'000
1.1179.02	Übrige aktivierte Ausgaben	5800	0	0	0	10%	0		0
	KKA		-1'768'000	-538'776	-2'306'776		-232'776	0	-2'074'000
Total	ABS		-14'238'600	-1'550'847	-15'789'447		-1'490'047	0	-14'299'400
Total Abschreibungen							-1'490'047		

Nettoinvestitionen Verwaltungsvermögen





Bilanzzusammenzug

+ Abweichungen = ergebnisverbessernd / - Abweichungen = ergebnisverschlechternd

Rechnung 2005	Rechnung 2006	- = Aktiven / + = Passiven		Budget 2007	Rechnung 2007	Abw.R2007-B2007	
		CD	Inhalt / Text			in Fr.	in %
AKTIVEN							
<i>Finanzvermögen</i>							
-9'606'923	-9'645'527	100	Flüssige Mittel	-4'461'625	-12'074'375	7'612'749	171
-5'556'303	-9'506'283	101	Guthaben	-12'300'000	-9'848'128	-2'451'872	-20
-14'144'747	-15'130'459	102	Anlagen	-15'239'197	-15'166'388	-72'809	-0
0	0	103	Transitorische Aktiven	0	0	0	0
-29'307'973	-34'282'269	10	Total Finanzvermögen	-32'000'822	-37'088'891	5'088'069	16
<i>Verwaltungsvermögen</i>							
-10'762'000	-10'628'000	114	Sachgüter	-11'681'000	-10'851'000	-830'000	-7
-1'630'800	-1'626'600	115	Darlehen und Beteiligungen	-1'584'000	-1'622'400	38'400	2
-1'429'000	-1'424'000	116	Investitionsbeiträge	-1'268'000	-1'311'000	43'000	3
-315'000	-560'000	117	Übrige aktivierten Ausgaben	-601'000	-515'000	-86'000	-14
-14'136'800	-14'238'600		Total Verwaltungsvermögen	-15'134'000	-14'299'400	-834'600	-6
<i>Spezialfinanzierungen</i>							
-51'397	-39'905	128	Vorschüsse für Spezialfinanzierungen	23'103	0	23'103	100
<i>Verrechnungen (Aktivsaldo)</i>							
0	0		Abschluss der Verrechnungskonten	0	0	0	0
-43'496'170	-48'560'774		TOTAL AKTIVEN	-47'111'719	-51'388'291	4'276'572	9
PASSIVEN							
<i>Fremdkapital</i>							
0	0	200	Laufende Verpflichtungen	10'000	885'000	-875'000	***
0	0	201	Kurzfristige Schulden	0	0	0	0
15'000'000	20'000'000	202	Langfristige Schulden	20'000'000	20'000'000	0	0
964'498	981'865	203	Verpflichtungen für Sonderrechnungen	970'597	988'443	-17'846	-2
44'832	59'698	204	Rückstellungen	120'000	19'027	100'973	84
4'433'353	3'436'881	205	Transitorische Passiven	3'500'000	6'902'013	-3'402'013	-97
20'442'683	24'478'444	20	Total Fremdkapital	24'600'597	28'794'483	-4'193'886	-17
<i>Verrechnungen (Passivsaldo)</i>							
1'212'615	907'389	21	Abschluss der Verrechnungskonten	1'200'000	0	1'200'000	
<i>Spezialfinanzierungen</i>							
813'289	734'881	2280	Total Spezialfinanzierungen	408'689	605'399	-196'709	-48
191'177	198'677	2281	Total Gesetzliche Fonds	191'177	198'677	-7'500	-4
20'836'406	22'241'382		Eigenkapital Ende Rechnungsjahr	20'711'256	21'789'732	-1'078'477	-5
43'496'170	48'560'774		TOTAL P A S S I V E N	47'111'719	51'388'291	-4'276'572	-9
7'461'498	8'697'758		Nettovermögen Ende Rechnungsjahr	6'009'048	8'095'731	2'086'683	35

Rechnungsabschluss Finanzverwaltung

Die Richtigkeit und Vollständigkeit der vorstehenden Jahresrechnung 2007 und der Sonderrechnungen bestätigt:

8942 Oberrieden, 28.02.2008

FINANZVERWALTUNG OBERRIEDEN

Finanzsekretär: Werner Landtwing

**Abschied des Gemeinderates**

1. Der Gemeinderat hat die Jahresrechnung und die Sonderrechnungen 2007 der Politischen Gemeinde Oberrieden geprüft. Die Laufende Rechnung schliesst bei CHF 19'070'886.76 Aufwand und CHF 18'619'236.78 Ertrag mit einem Aufwandüberschuss von CHF 451'649.98 zu Lasten des Eigenkapitals ab.
2. Die Investitionsrechnung im Verwaltungsvermögen zeigt bei Ausgaben von CHF 1'830'449.26 und Einnahmen von CHF 279'602.11 eine Nettoinvestition von CHF 1'550'847.15.
3. Die Investitionsrechnung im Finanzvermögen weist Ausgaben von CHF 85'024.85 sowie Einnahmen von CHF 0.00 und damit eine Nettoveränderung von CHF -85'024.85 aus.
4. Die Bilanz weist Aktiven und Passiven von je CHF 51'388'290.91 aus. Durch den Aufwandüberschuss der Laufenden Rechnung von CHF 451'649.98 ergibt sich ein Eigenkapital von CHF 21'789'732.33.
5. Die in der Jahresrechnung und Sonderrechnungen ausgewiesenen Vermögenswerte per 31.12.2007 sind vorhanden.
6. Der Gemeinderat beantragt der Gemeindeversammlung, die Jahresrechnung und die Sonderrechnungen 2007 zu genehmigen.

8942 Oberrieden, 25. März 2008

GEMEINDERAT OBERRIEDEN

Präsident Gemeindeschreiber

Martin Arnold

Thomas Dischl

**Abschied der Rechnungsprüfungskommission**

1. Die Rechnungsprüfungskommission hat die Jahresrechnung und die Sonderrechnungen 2007 der Politischen Gemeinde Oberrieden geprüft. Die Laufende Rechnung schliesst bei CHF 19'070'886.76 Aufwand und CHF 18'619'236.78 Ertrag mit einem Aufwandüberschuss von CHF 451'649.98 zu Lasten des Eigenkapitals ab.
2. Die Investitionsrechnung im Verwaltungsvermögen zeigt bei Ausgaben von CHF 1'830'449.26 und Einnahmen von CHF 279'602.11 eine Nettoinvestition von CHF 1'550'847.15.
3. Die Investitionsrechnung im Finanzvermögen weist Ausgaben von CHF 85'024.85 sowie Einnahmen von CHF 0.00 und damit eine Nettoveränderung von CHF -85'024.85 aus.
4. Die Bilanz weist Aktiven und Passiven von je CHF 51'388'290.91 aus. Durch den Aufwandüberschuss der Laufenden Rechnung von CHF 451'649.98 ergibt sich ein Eigenkapital von CHF 21'789'732.33.
5. Die in der Jahresrechnung und Sonderrechnungen ausgewiesenen Vermögenswerte per 31.12.2007 sind vorhanden.
6. Die Rechnungsprüfungskommission stellt fest, dass die vorliegende Jahresrechnung mit der Buchhaltung übereinstimmt.
7. Die Rechnungsprüfungskommission beantragt der Gemeindeversammlung, die Jahresrechnung und die Sonderrechnungen 2007 zu genehmigen.

8942 Oberrieden, 30. April 2008

RECHNUNGSPRÜFUNGSKOMMISSION OBERRIEDEN

Präsident

Aktuar

Stefan Hilber

Jan Grunow



Kommentar / Differenzbegründungen

Kom.-Nr.	Begründet werden alle Budgetabweichungen von mehr als Fr. 10'000 (entsprechend der Kreditkompetenz des Gemeinderates für jährlich wiederkehrende Ausgaben, nach Art. 23 der Gemeindeordnung).																										
	Ber	Konto	ZuK																								
1	12	4910	.00																								
			Aufteilung Sachaufwand																								
			<table border="1" style="width: 100%; border-collapse: collapse;"> <thead> <tr> <th style="text-align: left;">KTO/KST</th> <th style="text-align: left;">Bezeichnung</th> <th style="text-align: right;">Franken</th> </tr> </thead> <tbody> <tr> <td>1.565.3910</td> <td>Soziales Netz Bez. Horgen, Anteil an Umzugskosten und neue Miete</td> <td style="text-align: right;">18'960.90</td> </tr> <tr> <td>1.342.3910</td> <td>Schiessanlage Neuforst, letzte baul. Massnahmen und Gutachten Planteam GHS</td> <td style="text-align: right;">17'812.65</td> </tr> <tr> <td>1.012.4910</td> <td>Aufteilung Freier Kredit Gemeinderat, Aufteilung KST</td> <td style="text-align: right;">36'773.55</td> </tr> <tr> <td></td> <td>Verbleibender Betrag auf KST 012</td> <td></td> </tr> <tr> <td>1.012.3190</td> <td>Machbarkeitsstudie Zusammenarbeitsform Polit. Gemeinde / Schulgemeinde</td> <td style="text-align: right;">10'329.60</td> </tr> <tr> <td>1.012.3190</td> <td>Vernehmlassung REFA, Anteil Kosten Arbeitsgruppe finanzstarker Gemeinden</td> <td style="text-align: right;">2'000.00</td> </tr> <tr> <td>1.012.3910</td> <td>Aufteilung Freier Kredit Gemeinderat, TOTAL</td> <td style="text-align: right;">49'103.15</td> </tr> </tbody> </table>	KTO/KST	Bezeichnung	Franken	1.565.3910	Soziales Netz Bez. Horgen, Anteil an Umzugskosten und neue Miete	18'960.90	1.342.3910	Schiessanlage Neuforst, letzte baul. Massnahmen und Gutachten Planteam GHS	17'812.65	1.012.4910	Aufteilung Freier Kredit Gemeinderat, Aufteilung KST	36'773.55		Verbleibender Betrag auf KST 012		1.012.3190	Machbarkeitsstudie Zusammenarbeitsform Polit. Gemeinde / Schulgemeinde	10'329.60	1.012.3190	Vernehmlassung REFA, Anteil Kosten Arbeitsgruppe finanzstarker Gemeinden	2'000.00	1.012.3910	Aufteilung Freier Kredit Gemeinderat, TOTAL	49'103.15
KTO/KST	Bezeichnung	Franken																									
1.565.3910	Soziales Netz Bez. Horgen, Anteil an Umzugskosten und neue Miete	18'960.90																									
1.342.3910	Schiessanlage Neuforst, letzte baul. Massnahmen und Gutachten Planteam GHS	17'812.65																									
1.012.4910	Aufteilung Freier Kredit Gemeinderat, Aufteilung KST	36'773.55																									
	Verbleibender Betrag auf KST 012																										
1.012.3190	Machbarkeitsstudie Zusammenarbeitsform Polit. Gemeinde / Schulgemeinde	10'329.60																									
1.012.3190	Vernehmlassung REFA, Anteil Kosten Arbeitsgruppe finanzstarker Gemeinden	2'000.00																									
1.012.3910	Aufteilung Freier Kredit Gemeinderat, TOTAL	49'103.15																									
2	20	3011	.00																								
			Besoldungen Verwaltung																								
			Mehrkosten wegen Nachfolgeregelung Finanzsekretär und weitere personelle Mutation in Finanzverwaltung (Einführung/Doppelbesetzung der Stellen sowie Zurückführung Stellenplan Finanzsekretär von bisher 80% auf 100%)																								
3	20	3012	.00																								
			Besoldungen Bauamt																								
			Dienstaltersgeschenke können Bar ausbezahlt oder als Ferientage bezogen werden. Im 2007 wurde ein Dienstaltersgeschenk in Form von Ferien bezogen.																								
4	20	3030	.00																								
			Sozialeleist. Verwaltung/Bauamt/Komm.																								
			Tiefere Sozialleistungen infolge neuer Stellenbesetzungen																								
5	20	3091	.00																								
			Allgemeiner Personalaufwand																								
			Mehrkosten (Inserate, Auswahlverfahren) durch zwei Stellenbesetzungen (Finanzen)																								
6	20	3152	.00																								
			Unterhalt EDV-Anlagen																								
			Der als Akontobetrag im Budget eingestellte Aufwand des gemeinsamen Rechenzentrums RIZZ wurde aufgrund der effektiv ausgewiesenen Kosten um rund Fr. 38'000.00 unterschritten. Für den Aufbau des gemeinsamen Rechenzentrums sind ausserhalb des Budgets anteilmässig Kosten von Fr. 3'197.00 entstanden.																								
7	20	4521	.00																								
			Beitr.Schulgut Rechnungsführer																								
			Da die Rekrutierungskosten (Konto 020.3011.00) zu tief budgetiert waren, sind folgerichtig auch die Weiterverrechnung an das Schulgut zu tief budgetiert.																								
8	20	4523	.00																								
			Beitr.Schulgut F.Lieg.Verwaltung																								
			Die Liegenschaftsabteilung konnte mehr Aufwand/Kosten dem Schulgut weiterbelasten, als budgetiert.																								
9	100	4311	.00																								
			Gebühren Betreibungsamt																								
			Der Gebührenertrag richtet sich nach der Höhe des Streitwertes; die Arbeitsbelastungen im Betreibungsamt nehmen durch die Steigerung bei den Anzahl Fällen (Zahlungsbefehle, Pfändungen etc.) zu, während sich der Gebührenertrag wegen den immer tiefer liegenden Streitwerten pro Fall reduziert.																								
10	110	3011	.00																								
			Besoldungen Gemeindepolizei																								
			Bei diesen Mehraufwendungen handelt es sich um die ausbezahlten Zuschläge für geleistete Schicht- und Pikettdienste. Der Umfang dieser Leistungen richtet sich nach den effektiv erforderlichen Einsätzen (und ist deshalb entsprechend schwierig zu budgetieren).																								
11	110	4370	.00																								
			Bussen																								
			Einerseits wirkt sich die im Jahre 2005 geschaffene neue Stelle des zweiten Gemeindepolizisten aus, während andererseits bei den audienzrichterlichen Anzeigen ein Zuwachs zu verzeichnen ist.																								
12	140	3520	.00																								
			Kostenanteil Feuerwehr Thalwil																								
			Mehraufwendungen infolge vermehrter Einsätze und höhere Ausbildungskosten																								
13	160	3520	.00																								
			Kostenanteil Zivilschutz Thalwil																								
			Die Minderaufwendungen entstanden, weil der Kanton seit 2007 die Kosten der obligatorischen Grund- und Zusatzausbildung übernimmt.																								
14	310	3660	.00																								
			Beiträge an Priv. Gebäudesanierungen																								
			Es waren keine Beitragsgesuche an private Gebäudesanierungen zu verzeichnen und somit auch keine Entnahmen aus dem Ertrag des Legats Schinz erforderlich.																								
15	310	4810	.00																								
			Beitrag aus Stiftung Schinz																								
			Es waren keine Beitragsgesuche an private Gebäudesanierungen zu verzeichnen und somit auch keine Entnahmen aus dem Ertrag des Legats Schinz erforderlich.																								
16	330	3140	.00																								
			Unterhalt Park- + Grünanlagen																								
			Infolge krankheits- und unfallbedingter Ausfälle beim Werkpersonal mussten zusätzliche Unterhaltsarbeiten an Privatfirmen ausgelagert werden.																								
17	342	3910	.00																								
			Anteil Sachaufwand Freier Kredit																								
			siehe Konto 012.4910.00																								



Kommentar / Differenzbegründungen

Kom.-Nr.	Begründet werden alle Budgetabweichungen von mehr als Fr. 10'000 (entsprechend der Kreditkompetenz des Gemeinderates für jährlich wiederkehrende Ausgaben, nach Art. 23 der Gemeindeordnung).			Bezeichnung / Kommentar
	Ber	Konto	ZuK	
18	352	3140	.00	Unterhalt Bootsanlagen Ausserordentliche, nicht vorhersehbare Instandstellungskosten bei Bootsplätzen: Ersetzen von gebrochenen Pfählen bei Wasserplätzen, Fr. 8'673.95 Ersetzen von Bojensteinen, Fr. 3'353.75 Ersetzen von Grundketten bei Bojen im Tischenloo, Fr. 2'925.40 Reparaturkosten infolge Sturmschaden, Fr. 2'632.50
19	400	3620	.00	Schwerpunktspital Zimmerberg Rückzahlung an Thalwil Fr. 49'000.00 sowie Patientenzunahme, schwerere Fälle, längerer Aufenthalt
20	400	3621	.00	Sockelbeiträge Spital Zimmerberg Patientenzunahme, schwerere Fälle, längerer Aufenthalt
21	400	3622	.00	Sockelbeiträge übrige Spitäler Patientenzunahme, schwerere Fälle, längerer Aufenthalt
22	410	4490	.00	Leistungsvereinbarung Widmerstiftung Die Stiftung Amalie Widmer leistet erstmals aus dem Ertrag des Stiftungsvermögens Beiträge zugunsten von hoch pflegebedürftigen Personen, die zur Deckung der Aufenthalts- und Pflegekosten ergänzend auf Sozialhilfe angewiesen sind (Ziffer 6.3 Anhang zur Leistungsvereinbarung).
23	410	3661	.00	Kostenbeitrag an Heimbewohner An 31 hoch pflegebedürftige Personen wurden Beiträge ausbezahlt. Davon wohnten 20 in der Stiftung Amalie Widmer, 11 in anderen Heimen im Kanton. Die Kreditüberschreitung resultiert hauptsächlich bei der Stiftung Amalie Widmer aus höheren Einstufungen der Pflegebedürftigen in der RAI/RUG-Skala.
24	520	0000	.00	Krankenversicherung Die Gemeinde erhält den verbuchten Aufwand fast vollständig als Bundes- und Staatsbeiträge zurück. Der Mittelbedarf ist schwierig zu budgetieren, da er von der Zahl der Empfänger von Zusatzleistungen und Sozialhilfe abhängig ist.
25	530	0000	.00	Zusatzleistungen zur AHV/IV Der Aufwand und der Ertrag an Zusatzleistungen, Beihilfen und Gemeindegzuschüssen werden jeweils anhand der Vorjahreszahlen budgetiert bzw. geschätzt. Ungenauigkeiten sind kaum zu vermeiden. 102 Personen hatten Anspruch auf Zusatzleistungen (2006: 92 Personen, 2005: 89 Personen)
26	543	3660	.00	Beitrag an Krippen, Horte, Pflegeeltern Die Stiftung Kinderkrippen Thalwil verrechnet für Kinder aus Oberrieden den Differenzbetrag zwischen Elternbeitrag und kostendeckendem Betrag. Der verbuchte Aufwand entspricht in etwa demjenigen des Vorjahres. Insgesamt wurde dieser Aufwand zu hoch budgetiert.
27	543	3661	.00	Beitrag Krippe Freihof Oberrieden Vom bewilligten Defizitbeitrag musste der Verein Kinderkrippe lediglich die Hälfte beanspruchen. Dieses erfreuliche Ergebnis ist hauptsächlich die Folge höherer Elternbeiträge und Bundessubventionen sowie von Minderausgaben für Weiterbildung und Supervision.
28	565	3620	.00	Soziales Netz Horgen, Ant. Zweckverband Gegenüber dem bewilligten Budgetkredit reduzierte sich die Abrechnung um Rückerstattungen aus dem Jahr 2006 von insgesamt Fr. 12'717.00.
29	565	3621	.00	Soziales Netz Horgen, Suchtberatung Die Suchtberatung, ein Angebot des Sozialen Netzes Bezirk Horgen (SNH), wird über Fallpauschalen und nicht aus der Gesamtrechnung SNH finanziert. Im vergangenen Jahr beanspruchten 15 Personen die Angebote der Suchtberatung.
30	565	3910	.00	Anteil Sachaufwand Freier Kredit siehe Konto 012.4910.00
31	580	0000	.00	Gesetzliche wirtschaftliche Hilfe Im Vergleich zur Rechnung 2006 ist der Bruttoaufwand im Jahr 2007 um Fr. 97'500.00, der Nettoaufwand um Fr. 279'386.00 gesunken. Grund für dieses Ergebnis ist der hohe Ertrag, der teilweise aus grösseren Leistungen der Sozialversicherungen an die Aufenthalte in stationären Einrichtungen und aus Berentungen resultierten. Im Rahmen der wirtschaftlichen Hilfe betreute das Sozialamt 49 (Vorjahr 59) Personen in 41 „finanzwirksamen“ Fällen (Vorjahr 45).
32	582	3640	.00	Beitrag Arbeitsvermittlungsstelle Die Lohnkosten für die Teilnehmer an Arbeitseinsatzprogrammen werden seit 1.1.2007 diesem Konto belastet. Bei der Budgetierung wurde diese Änderung noch nicht berücksichtigt.
33	588	0000	.00	Asylbewerberbetreuung Der Aufwand konnte auch in diesem Jahr nicht mehr ganz aus den Pauschalen des Bundes gedeckt werden. Die Berechnungen für das Budget 2007 basierten auf der Annahme der Betreuung von 26 Asylbewerbern. Tatsächlich waren es durchschnittlich 22 Personen.



Kommentar / Differenzbegründungen

Kom.-Nr.	Begründet werden alle Budgetabweichungen von mehr als Fr. 10'000 (entsprechend der Kreditkompetenz des Gemeinderates für jährlich wiederkehrende Ausgaben, nach Art. 23 der Gemeindeordnung).			
	Ber	Konto	ZuK	Bezeichnung / Kommentar
34	589	3661	.00	Alimentenbevorschussung Im Laufe des Jahres wurden für 10 Kinder (Vorjahr 13) die väterlichen Alimente bevorschusst. Die Rückzahlung bevorschusster Alimente war erfreulich hoch.
35	589	3662	.00	Beiträge Kleinkinderbetreuung 2 Mütter hatten wenige Monate Anspruch auf die Beiträge.
36	620	3141	.00	Winterdienst (Fremdarbeit) Witterungsbedingt weniger Fremdarbeit und geringeren Salzverbrauch
37	620	3143	.00	Strassenbeleuchtung Ausserordentliche Ergänzungen im Bereich von Fusswegen.
38	620	4360	.00	Rückerstattungen Dritter Rückerstattung von Lohnkosten infolge von unfallbedingten Ausfällen beim Werkpersonal
39	701	3142	.00	Unterhalt Reservoire,Pumpanlagen Behebung umfangreicher Schäden an der Fernwirkanlage (Elektronik) infolge Blitzeinschlags.
40	701	3143	.00	Unterhalt Leitungsnetz Behebung von mehreren aussergewöhnlichen teuren Leitungsbrüchen.
41	701	3621	.00	Seewasserwerk Horgen,Ant.Betrieb Geringere Kapitalkosten, da sich der Baubeginn für das neue Seewasserwerk verzögert.
42	701	3930	.00	Anteil Abschreibung VV Tiefere Nettoinvestitionen als vorgesehen führen zu tieferen Abschreibungen
43	701	4341	.00	Wasserabgabe an Private Es wurde mehr Wasser bezogen als budgetiert.
44	701	4800	.00	Entnahme aus Spezialfinanzierung Wasser (Ausgleichskonto betr. Wasserversorgung)
45	710	3140	.00	Unterhalt Leitungsnetz/ Pumpen Keine groben Schadenereignisse (zu hoch budgetiert).
46	710	4341	.00	Klägebühren Mehrertrag infolge mehr verkauften Wassers (siehe 1.701.4341).
47	710	4800	.00	Entnahme Spez.Finanz.Abwasser (Ausgleichskonto betr. Abwasserversorgung)
48	711	3622	.00	Kostenanteil Kläranlage Thalwil Nachzahlung betr. Jahresrechnung 2006 (Korrektur infolge Fehler beim Kostenteiler).
49	720	3183	.00	Grüngut Höhere Verwertungskosten
50	740	3180	.00	Bestattungskosten mehr Todesfälle (Vergleich 2006 / 35 2007 / 53)
51	840	4490	.00	Gewinnanteil Zürcher Kantonalbank Dank der guten Wirtschaftslage wurden die vorsichtig budgetierten Gewinnanteile der ZKB 2007 ein weiteres Mal wesentlich übertroffen.
52	900	3290	.00	Skonti und Zinsausgaben Seit 01.01.2007 werden die Zinsausgaben aus den Grundsteuern über dieses Konto verbucht. Dies war im Voranschlag noch nicht berücksichtigt.
53	900	3300	.00	Abschreibungen und Erlasse Im Vergleich zum Budget und im Vergleich zu den Vorjahren mussten im 2007 weniger Steuern abgeschrieben werden als erwartet.
54	900	3510	.00	Steuerbezugskosten Kanton Aufgrund der unerwartet hohen Quellensteuererträge im 2006 wurden mit der definitiven Quellensteuerabrechnung 2006, die im 2. Quartal 2007 erfolgte und somit 2007 wirksam wurde, die entsprechend hohen Bezugskosten belastet.
55	900	4000	.00	Steuern Rechnungsjahr Der Steuerertrag aus dem Rechnungsjahr ist deutlich höher ausgefallen als budgetiert (ca. 9% über dem Budget). Die Neuzuzüger, die gute Wirtschaftslage und die Bonuszahlungen haben sich anscheinend doch stärker ausgewirkt, als dies im Zeitpunkt der Budgetierung erwartet wurde.
56	900	4002	.00	Steuern früherer Jahre Für 2007 wurde mit vielen und betragsmässig grösseren Nachträglichen Veranlagungen zur Quellensteuer gerechnet. Darum wurde gegenüber den Vorjahren massiv höher budgetiert. Der genaue Umfang war jedoch kaum abzuschätzen, da dies von den Veranlagungen durch das Kant. Steueramt abhängt. Die Auswirkungen waren im 2007 doch nicht ganz so gross wie erwartet. Dementsprechend ist auch der Minusertrag bei den Quellensteuern tiefer ausgefallen als erwartet.



Kommentar / Differenzbegründungen

Kom.-Nr.	Begründet werden alle Budgetabweichungen von mehr als Fr. 10'000 (entsprechend der Kreditkompetenz des Gemeinderates für jährlich wiederkehrende Ausgaben, nach Art. 23 der Gemeindeordnung).			
	Ber	Konto	ZuK	
57	900	4004	.00	Quellensteuern Bei Nachträglichen Veranlagungen zur Quellensteuer werden die abgerechneten Quellensteuern nachträglich wieder entnommen und beim ordentlichen Steuerverfahren gutgeschrieben. Wie oben erwähnt, wurden für 2007 viele und betragsmässig grössere Nachträgliche Veranlagungen erwartet. Darum wurde auch unüblicherweise ein erheblicher Minusertrag budgetiert. Eine genauere Prognose war jedoch kaum möglich, zumal dies das erste Mal war, dass bei den Quellensteuern ein Minusertrag erwartet und budgetiert wurde. In der Rechnung resultiert denn auch wie erwartet ein Minusertrag, der jedoch für 2007 nicht ganz so hoch ausgefallen ist wie veranschlagt.
58	900	4006	.00	Aktive Steuerauscheidungen
59	900	4007	.00	Passive Steuerauscheidungen Die Aktiven Steuerauscheidungen liegen etwas über den Erwartungen und die Passiven Steuerauscheidungen doch deutlich unter den Erwartungen. Der Passivenüberschuss beträgt so Fr. 102'822.60 und ist damit wesentlich geringer ausgefallen als mit Fr. 210'000.00 budgetiert. Eine genauere Budgetierung ist jedoch kaum möglich, da die Gemeinden bei den Abrechnungen von der nicht beeinflussbaren Zahl an Ausscheidungsgrundlagen abhängig sind, die durch das Kantonale Steueramt erstellt werden. Dies zeigt sich auch aus dem völlig uneinheitlichen Bild in den vergangenen Jahren.
60	900	4008	.00	Pauschale Steueranrechnung Bei einem Steuerpflichtigen wurden vom Kantonalen Steueramt im 2007 unüblicherweise die Fälligkeiten von vier Jahren abgerechnet und entsprechend belastet. Praktisch ausschliesslich daraus ergibt sich die Budgetabweichung.
61	900	4030	.00	Grundstückgewinnsteuern Die Grundstückgewinnsteuern liegen deutlich über den Erwartungen.
62	900	4040	.00	Handänderungssteuern Im 2007 wurden nicht budgetierte Handänderungssteuern von Handänderungen aus dem Jahr 2004 veranlagt. Bei sogenannten „Zusammenrechnungsfällen“ wurden bei Handänderungen bis 31.12.2004 neben den vom Grundbuchamt auf dem Landanteil bezogenen Handänderungssteuern zusätzlich von der Gemeinde die Handänderungssteuern auf dem damit kausal zusammenhängenden Werkpreis erhoben. Da erst im 2007 die definitiven Zahlen vorlagen, konnten die Veranlagungen erst im 2007 erfolgen.
63	900	4510	.00	Bezugsentschädigungen Staatssteuern Die Arbeitgeber erhalten auf den abgerechneten Quellensteuern eine Bezugsentschädigung. Bei den Nachträglichen Veranlagungen hat die Gemeinde auf den als Zahlung angerechneten Quellensteuerbeträgen anteilmässig die Bezugsentschädigung der Arbeitgeber zu tragen (den Steuerpflichtigen wird selbstverständlich der Bruttobetrag der vom Lohn abgezogenen Quellensteuer gutgeschrieben). Auf diesem Konto werden neben den gutgeschriebenen Bezugsentschädigungen für die Staatssteuern auch die belasteten Bezugsentschädigungen der Nachträglichen Veranlagungen verbucht. Die diesbezüglichen Belastungen sind im 2007 entsprechend deutlich höher ausgefallen als dies bei der Budgetierung berücksichtigt wurde.
64	920	3410	.00	Steuerkraftausgleich an Staat Höherer Steuerkraftausgleichsbeitrag an den Staat Zürich gemäss Berechnung der Direktion des Innern des Kantons Zürich, infolge stärkerer Zunahme der Oberriedner „Pro Kopf-Steuerkraft“ gegenüber dem Kantonsdurchschnitt. Der Steuerkraftausgleich lässt sich schwer budgetieren, da die massgebenden Zahlenwerte im Budgetierungszeitpunkt noch unbekannt sind.
65	940	4200	.00	Kontokorrentzinsen Mehrertrag an Kontokorrent- und Festgeldzinsen. Die in den Vorjahren aufgenommenen Darlehen sowie die höheren Steuererträge im 2007 steigerten die Liquidität stark. Diese Gelder konnten gewinnbringend in Festgelder sowie in höher verzinslichen Kontokorrentkontos angelegt werden.
66	940	4211	.00	Zinsen Festgelder siehe Konto 940.4200.00
67	940	4221	.00	Interne Verzinsung von Schulgut Das Kontokorrentguthaben gegenüber dem Schulgut ist weiter gestiegen. Dieses Guthaben wird verzinst.
68	942	3141	.07	a.o. Rest. Frohe Aussicht, Spielplatzeinricht Die Instandstellung des Spielplatzes wurde in das Projekt „Umbau und Erweiterung“ integriert.
69	990	3310	.00	Abschreibungen VV, Ordentliche Das Verwaltungsvermögen muss mindestens mit den gesetzlich vorgeschriebenen Abschreibungssätzen abgeschrieben werden. Weitere Details zu den Abschreibungen können sie aus der Abschreibungstabelle entnehmen.



Kommentar / Differenzbegründungen

Kom.-Nr.	Begründet werden alle Budgetabweichungen von mehr als Fr. 10'000 (entsprechend der Kreditkompetenz des Gemeinderates für jährlich wiederkehrende Ausgaben, nach Art. 23 der Gemeindeordnung).			Bezeichnung / Kommentar
	Ber	Konto	ZuK	
70	990	4930	.00	Aufteilung Abschreibung WV Tiefere Nettoinvestitionen als vorgesehen führen zu tieferen Abschreibungen
71	999	9121	.00	Abschluss Laufende Rechnung Der Aufwandüberschuss der Laufenden Rechnung von Fr. 451'649.98 wird gemäss den gesetzlichen Vorschriften dem Eigenkapital entnommen. Budgetiert war ein Aufwandüberschuss von Fr. 708'000.00



Konto Nummer	Bezeichnung des Zweckverbandes	Kostenverteilschlüssel	Gesamtzahlen Betriebsrechnung				Kostenanteil Oberrieden an	
			Jahr	Aufwand	Ertrag	Aufwand-überschuss	Betr.Kosten Netto	Investitionen Netto
1.400.3620	Zweckverband Spitalregion Linkes Zürichseeufer (LZU)	nach Einwohner, korrigiert gemäss Subventionssätzen der einzelnen Gemeinden	2007		Nettoaufwand	8'626'150	763'846	69'309
			2006		Nettoaufwand	8'937'938	973'448	26'642
			2005		Nettoaufwand	11'951'371	871'205	638'591
			2004		Nettoaufwand	12'881'491	1'188'748	900'528
1.410.3520	Widmerheim Horgen	ab 1.1.05 Selbständige Stiftung mit Leistungsvereinbarung 1/3 nach Einwohner 1/3 nach absoluter Steuerkraft	2007					
			2006					
			2005			Restdefizitanteil 04	65'059	0
			2004	11'843'839	10'550'866	1'292'973	222'589	0
1.570.3520	Alterswohnheim Oeggisbühl Thalwil	Betriebskosten nach Pflgetagen und 1/8 der Kapitalkosten	2007				31'475	
			2006				40'571	
			2005	3'299'150	3'299'150	0	30'559	
			2004	3'191'888	3'191'888	0	29'885	
1.701.3621 1.701.3621.01 1.701.3621.02	Seewasserwerk Hirsacker-Appital	nach Wasserbezügen	2007	2'069'718	2'069'718	0	184'201	Investitionen
			2006	2'106'869	2'106'869	0	150'207	werden beim
			2005	2'115'236	2'115'236	0	156'772	Verband bilanziert
			2004	1'551'643	1'551'643	0	117'085	
1.711.3621	Abwasserreinigungsanlage Horgen-Oberrieden	Betriebs- & Investitionskosten: = 12.5 %	2007	1'416'502	1'416'502	0	177'063	Investitionen
			2006	1'521'375	1'521'375	0	204'518	werden beim
			2005	1'449'074	1'449'074	0	219'605	Verband bilanziert
			2004	1'548'374	1'548'374	0	196'394	
1.711.3622	Gemeindeverband Kläranlage Thalwil-Rüschlikon-Oberrieden	nach angeschlossenen Einwohnern resp. Einwohnergleichwerten im Dreijahresmittel	2007	2'638'179	2'638'179	0	162'630	Investitionen
			2006	2'643'362	2'643'362	0	131'922	werden beim
			2005	2'663'114	2'663'114	0	135'626	Verband bilanziert
			2004	2'676'594	2'676'594	0	130'314	
1.721.3620	Kehrichtverwertung im Bezirk Horgen	Ab 1.1.2003: Sammlung und Verbrennung von Siedlungsabfällen neu direkt durch KVA aus Sackgebühren finanziert.	2007					
			2006					
			2005					
			2004					

