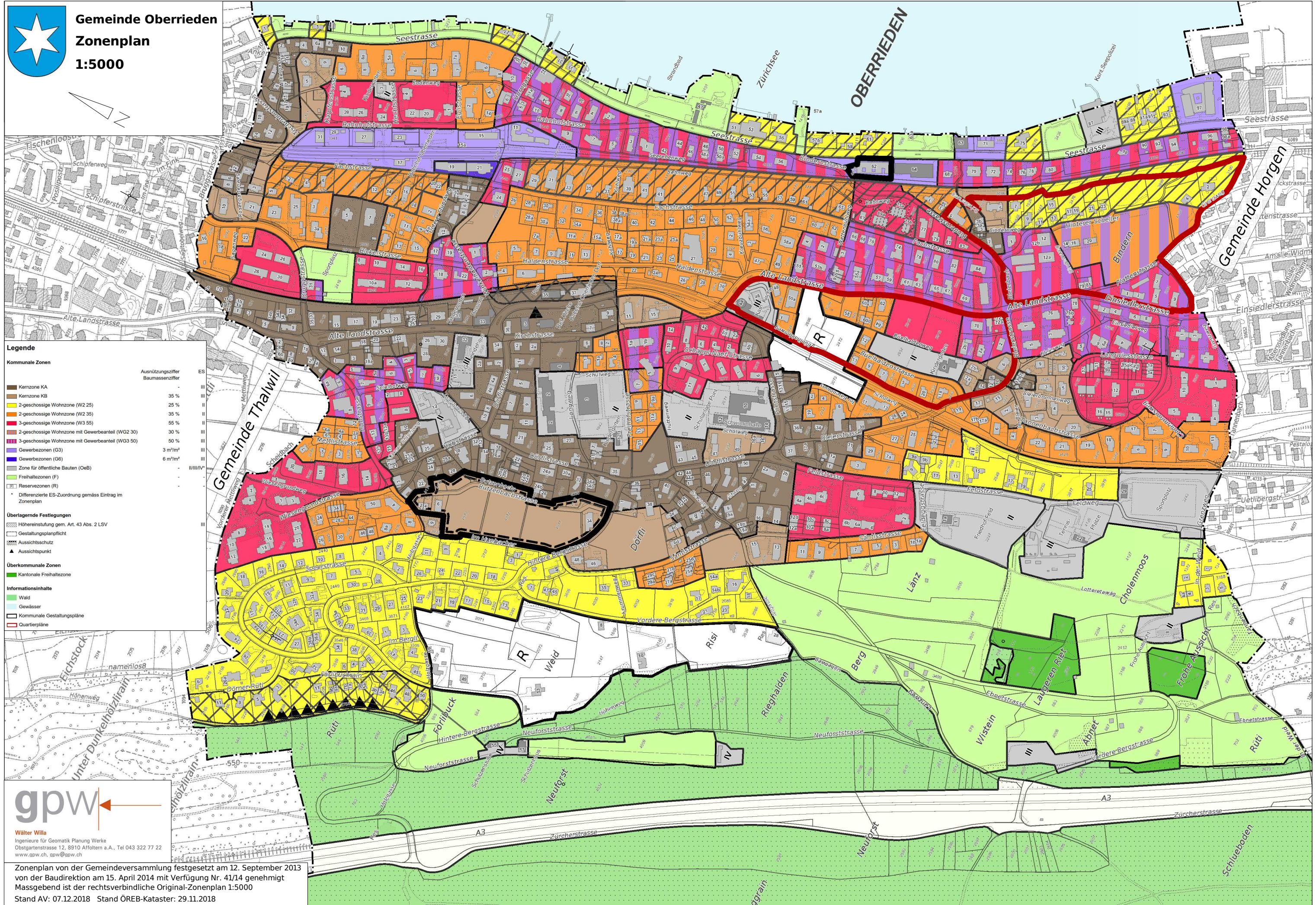
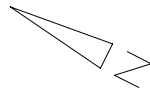




**Gemeinde Oberrieden**  
**Zonenplan**  
**1:5000**



**Legende**

**Kommunale Zonen**

Zone	Ausnutzungsziffer	ES
Kernzone KA		III
Kernzone KB		III
2-geschossige Wohnzone (W2 25)	35 %	III
2-geschossige Wohnzone (W2 35)	25 %	III
3-geschossige Wohnzone (W3 55)	35 %	III
2-geschossige Wohnzone mit Geweranteil (W2 30)	55 %	III
3-geschossige Wohnzone mit Geweranteil (W3 50)	50 %	III
Gewerbezone (G3)	3 m <sup>2</sup> /m <sup>2</sup>	III/III/IV
Gewerbezone (G6)	6 m <sup>2</sup> /m <sup>2</sup>	III/III/IV
Zone für öffentliche Bauten (OeB)		III/III/IV
Freihaltezone (F)		III/III/IV
Reservezone (R)		III/III/IV

**Überlagernde Festlegungen**

- Höhereinstufung gem. Art. 43 Abs. 2 LSV
- Gestaltungsplanpflicht
- Aussichtsschutz
- Aussichtspunkt

**Überkommunale Zonen**

- Kantonale Freihaltezone

**Informationsinhalte**

- Wald
- Gewässer
- Kommunale Gestaltungspläne
- Quartierpläne

**gpw**  
 Wälder Willa  
 Ingenieure für Geomatik Planung Werke  
 Obstgartenstrasse 12, 8910 Affoltern a.A., Tel 043 322 77 22  
 www.gpw.ch, gpw@gpw.ch

Zonenplan von der Gemeindeversammlung festgesetzt am 12. September 2013  
 von der Baudirektion am 15. April 2014 mit Verfügung Nr. 41/14 genehmigt  
 Massgebend ist der rechtsverbindliche Original-Zonenplan 1:5000  
 Stand AV: 07.12.2018 Stand ÖREB-Kataster: 29.11.2018